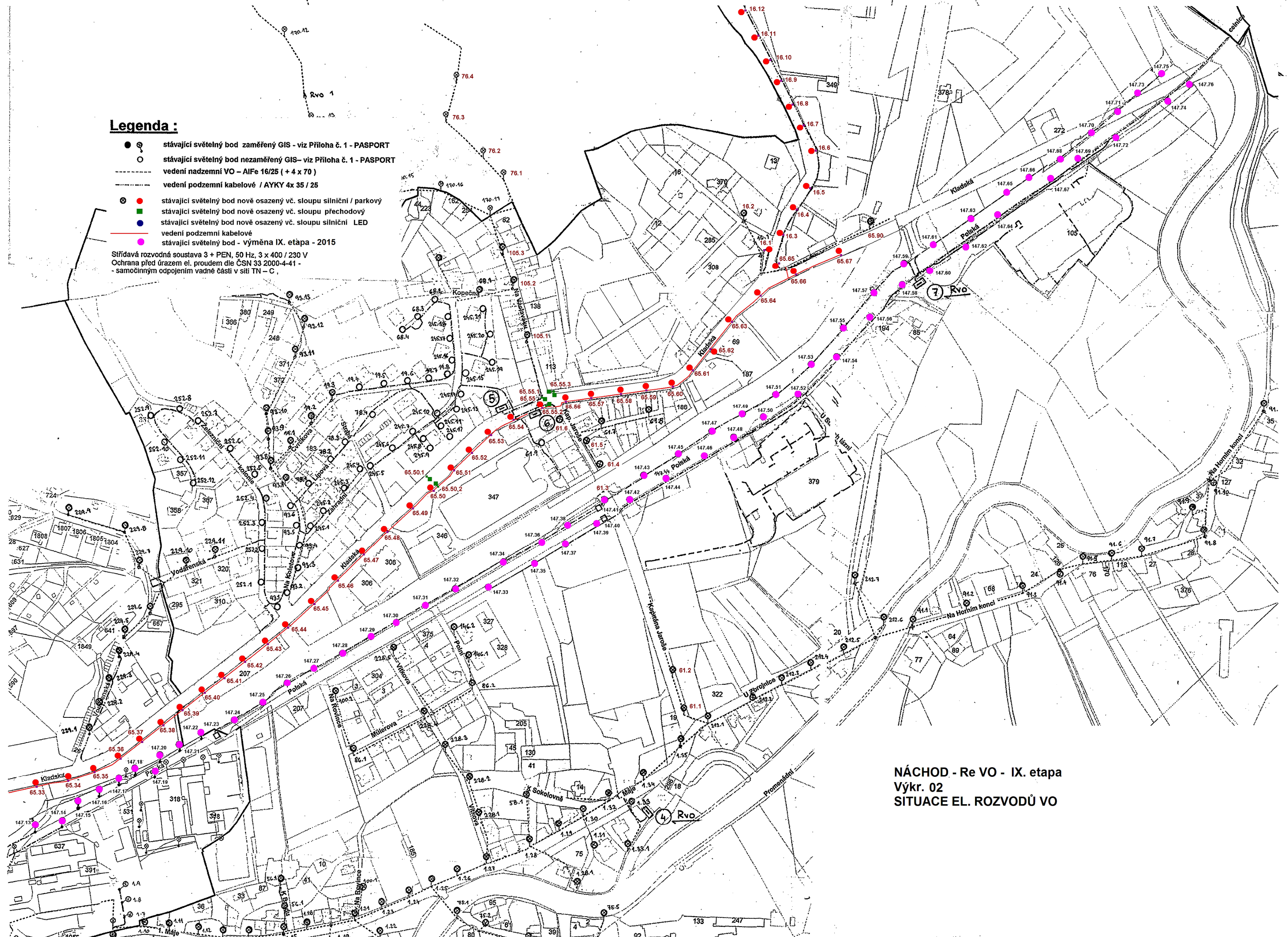


Legenda :

- stávající světelný bod zaměřený GIS - viz Příloha č. 1 - PASPORT
- stávající světelný bod nezaměřený GIS - viz Příloha č. 1 - PASPORT
- vedení nadzemní VO - AlFe 16/25 (+ 4 x 70)
- vedení podzemní kabelové / AYKY 4x 35 / 25
- stávající světelný bod nově osazený vč. sloupu silniční / parkový
- stávající světelný bod nově osazený vč. sloupu přechodový
- stávající světelný bod nově osazený vč. sloupu silniční LED
- vedení podzemní kabelové
- stávající světelný bod - výměna IX. etapa - 2015

Střídavá rozvodná soustava 3 + PEN, 50 Hz, 3 x 400 / 230 V
Ochrana před úrazem el. proudem dle ČSN 33 2000-4-41 -
- samočinným odpojením vadné části v síti TN - C.



NÁCHOD - Re VO - IX. etapa
Výkr. 02
SITUACE EL. ROZVODŮ VO