

Město Náchod**Městský úřad Náchod**

Odbor správy majetku a financování
Masarykovo náměstí 40, 547 01 Náchod

Vaše Čj.:

Ze dne : 13. 12. 2018

PID: MUNAX00KJBBD
Sp.zn.: KS764/2019/SMF
Čj.(Če.): MUNAC3229/2019/SM/TZ/7328
Vyřizuje: Ing. Tibor Zelenák
Tel./mobil: 491 405 240, 775 303 783
E-mail: t.zelenak@mestonachod.cz

N_SYS s.r.o.

Gabriela Horníková

Žižkova 89

542 32 ÚPICE

IČO: 252 54 405

Datum: 11. 01. 2019

Souhlas vlastníka pozemků s akcí „FTTx_NACH_013_SUN – uložení optického kabelu v chrániče na sídlišti u nemocnice“.

Město Náchod **souhlasí** se zásahem do pozemků č. 110/1, 110/86, 110/85, 110/65, 110/87, 110/88, 575, 110/21, 110/9, 110/39, 110/40, 110/36, 110/35, 110/32, 110/38, 110/37, 110/31, 110/30, 110/23, 110/29, 110/46, 110/43, 110/28, 110/44 a 110/62 v k. ú. Náchod – sídliště U Nemocnice, vlastník město Náchod, z důvodu uložení optického kabelu v chrániče.

Stavba zemního kabelového vedení, optické kabelové trasy na přenos dat – internetu a kabelové TV ke spotřebitelům – do kanceláří a bytových jednotek, nevyžaduje žádné demolice, asanace, kácení dřevin nebo zábury.

Hloubka uložení:

- pod chodníkem 0,6m,
- ve volném terénu 0,6m,
- pod komunikací 0,9m až 1,2m.

Trasa optického kabelu nejde nikde podélně v chodníku a při křížení trasy s chodníkem nebo komunikací bude vždy proveden tzv. protlak. K demontáži zámkové dlažby dojde pouze v bezprostřední blízkosti některých obytných objektů na parkovišti. V zeleném pásu bude proveden výkop – viz dále.

Celková délka optického kabelu je 1069,0m.

Plánovaná stavba nebude vyžadovat kácení dřevin rostoucích na pozemcích v majetku Města Náchod, ale na několika místech bude procházet v jejich blízkosti. **Tyto dřeviny zůstanou bez poškození zachovány.**

Z tohoto důvodu, požaduje správa zeleně při stavebních pracích respektovat ČSN 83 9061 Technologie vegetačních úprav v krajině – Ochrana stromů, porostů a vegetačních ploch při stavebních pracích.

Je tedy nutné výkopové práce v kořenové zóně dřevin provádět opatrně, při soustředěném kořenovém systému ručně, s maximálním zachováním kořenů a jejich nepřerušováním (kořeny o průměru nad 3 cm nebudou kráceny). S mechanizací v blízkosti dřevin je třeba zacházet opatrně, aby nemohlo dojít k poškození nadzemních částí dřevin. Z tohoto důvodu požadujeme opatřit kmeny listnatých stromů a jehličnaté stromy ochranou např. oplocení, obalení, bednění. Případné nepředpokládané poškození nadzemních částí dřevin bude po dokončení stavebních prací odborně opraveno. Jedná se o jedli stejnobarvou u domu čp. 277, hlošinu mezi domy čp. 275 a 276, dva smrky omorika za parkovacími plochami v ulici Okrová, habry u domu čp. 269, jabloně u domu čp. 1961 a 1962.

Poškozeny nebudou ani keřové porosty skalníků, ptačího zobu a šeříků, které se na plánované trase sítě také nacházejí.

Správa zeleně dále požaduje síť u domu čp. 1972, 1973, 1974 neumístit ve svahu osázeném dřevinami (růže svraskalá, skalník), ale umístit pod dlažbu nebo žlabovky, které vedou v těsné

blízkosti domu.

Vzhledem k tomu, že výkopové práce budou prováděny i na travnatých plochách, musí být travní drn a svrchní kulturní vrstva půdy (ornice) odkládána na jednu stranu výkopu a ostatní zemina na druhou stranu výkopu. Při opětovném uvedení do původního stavu je třeba vrstvy půdy vrátit ve správném pořadí zpět, případně nerovnosti terénu dorovnat, ztuhnout a oset travním semenem (parková nebo hřišťová směs).

O zahájení výkopových prací bude správa zeleně vyrozuměna 3 dny před jejich započítím (Bc. Andrea Brandejsová, odbor životního prostředí - správa zeleně, tel. 491 405 459 nebo email: a.brandejsova@mestonachod.cz) tak, aby mohla být provedena kontrola na místě.

Na základě tohoto souhlasu je nutné v dostatečném předstihu před samotným zahájením prací, sepsat s Městem Náchod tzv. „Rámcovou smlouvu o udělování souhlasů s fyzickými zásahy do pozemků a staveb - právu provést stavbu“, kontaktní osoba je Ing. Tibor Zelenák – viz výše. V této smlouvě bude upřesněn – vydefinován - rozsah zásahu do majetku Města Náchoda a jeho uvedení do původního stavu, včetně výše složené kauce na účet Města Náchoda před zahájením prací.

Na výše uvedených pozemcích v k. ú. Náchod, bude na náklady vlastníka optického kabelu **zřízeno věčné břemeno** za dohodnutou cenu. Po vybudování stavby vlastník optického kabelu, zajistí vypracování geometrického plánu se zaměřením stavby a tento geometrický plán společně se žádostí o uzavření smlouvy o zřízení věčného břemene předloží odboru správy majetku a financování města Náchoda, Ing. Sedlmajerová, telefon 491 4058 237.

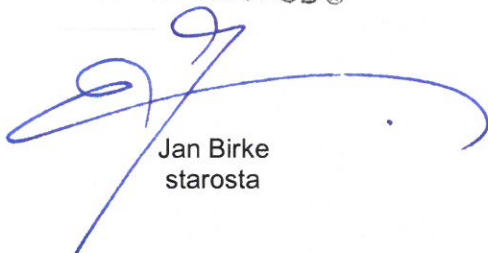
Město Náchod souhlasí s vydáním územního rozhodnutí, popřípadě územního souhlasu, dále s vydáním stavebního povolení, popřípadě s ohlášením stavby.

Tento souhlas nenahrazuje případné povolení odboru výstavby a územního plánování Městského úřadu v Náchodě.

Tento souhlas nenahrazuje povolení zvláštního užívání komunikace a případné povolení o částečné nebo úplné uzavírce (dle potřeby), o které je nutné zažádat v dostatečném předstihu na Městském úřadě v Náchodě, odbor dopravy a silničního hospodářství.

S úctou

Město Náchod
Masarykovo náměstí 40
547 01 NÁCHOD®

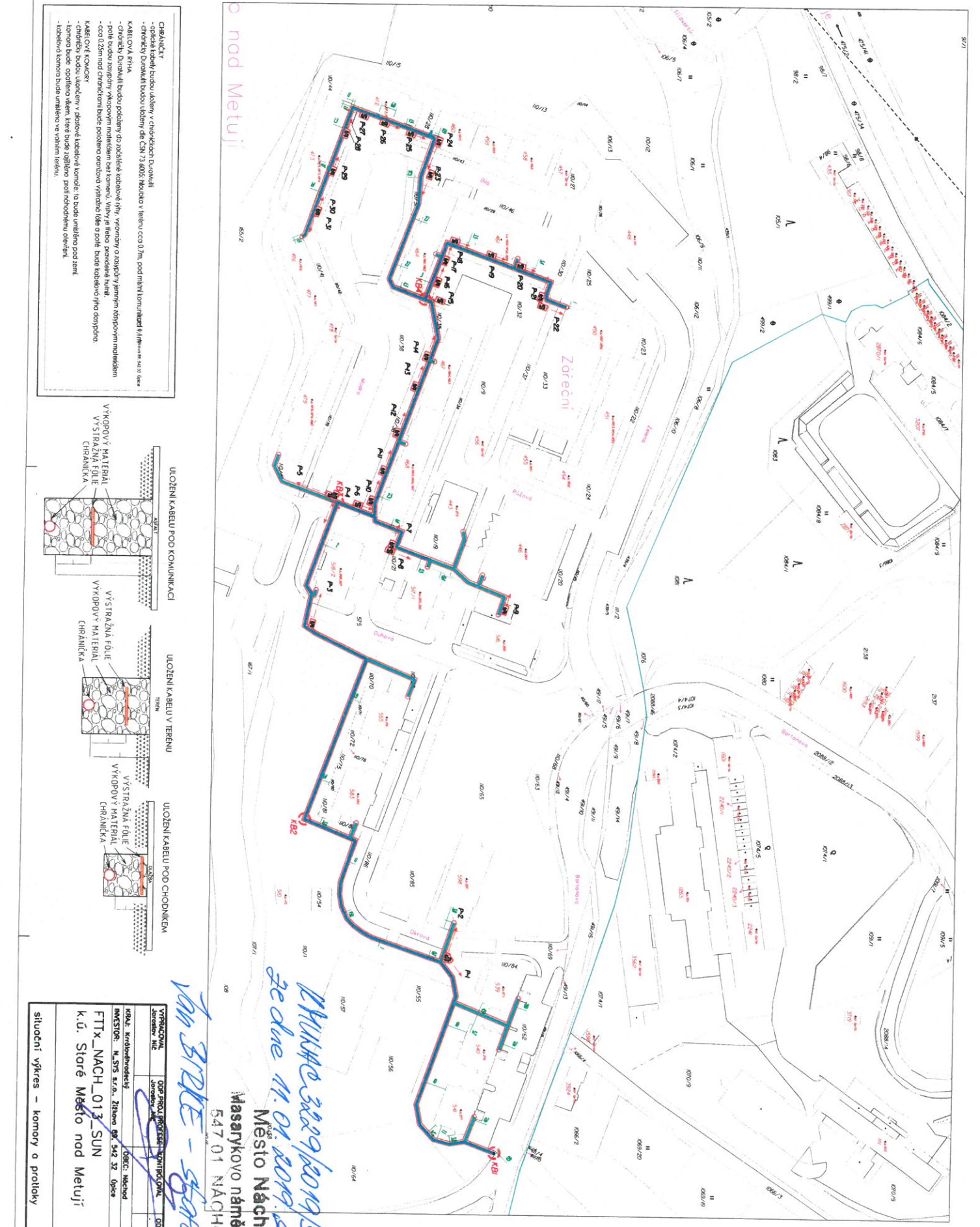


Jan Birke
starosta

Počet listů / počet příloh / počet listů příloh: 1/1/1

Na vědomí:

- Odbor dopravy
- Odbor výstavby
- Odbor ŽP – Bc. Brandejsová
- Ing. Sedlmajerová



legenda sifí

rodv	sif. číslo	Op
R/NOVO/O		1m
V/OVO/O		1,3m
K/AN/UL/ČE		1,3m
K/AL/ V/		1m
Č/AL/ V/		1m
Impoz. vnějš. e.		2,5m
vnější část vnějš. e.		
VĚŠTĚNĚ ČVĚŠTĚNĚ		
TRASA ČTĚ KABELU		1m
P/ROČET		
KABELOVÁ KOKOSA		

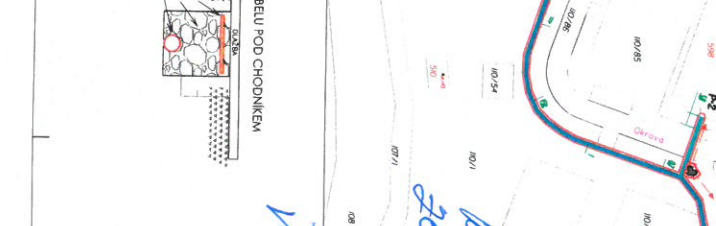
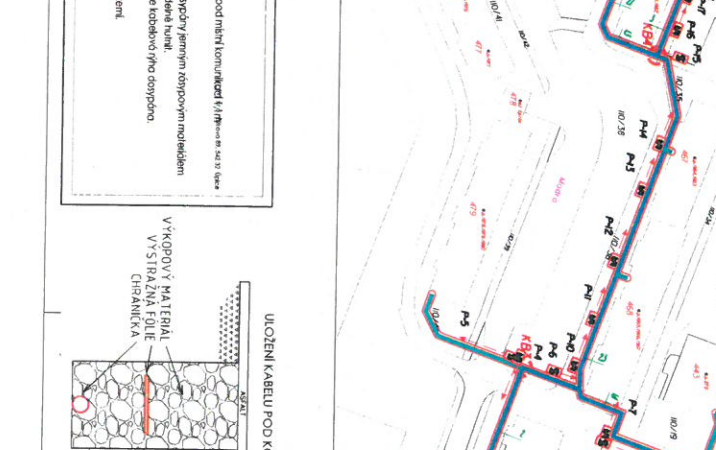
- legenda protiloku a výkopu**
- protilok →
- P1 horizontální dílka 3,0m, MK
 - P2 horizontální dílka 3,0m, MK, č. 200/4
 - P3 horizontální dílka 3,0m, MK, č. 200/4
 - P4 horizontální dílka 11,5m, MK, č. 200/4
 - P5 horizontální dílka 8,3m, MK, č. 200/4
 - P6 horizontální dílka 8,3m, MK, č. 200/4
 - P7 horizontální dílka 1,5m, č. 200/4
 - P8 horizontální dílka 2,2m, č. 200/4
 - P9 horizontální dílka 2,2m, č. 200/4
 - P10 horizontální dílka 2,2m, č. 200/4
 - P11 horizontální dílka 2,2m, č. 200/4
 - P12 horizontální dílka 2,2m, č. 200/4
 - P13 horizontální dílka 2,2m, č. 200/4
 - P14 horizontální dílka 2,2m, č. 200/4
 - P15 horizontální dílka 2,2m, č. 200/4
 - P16 horizontální dílka 2,2m, č. 200/4
 - P17 horizontální dílka 2,2m, č. 200/4
 - P18 horizontální dílka 2,2m, č. 200/4
 - P19 horizontální dílka 2,2m, č. 200/4
 - P20 horizontální dílka 2,2m, č. 200/4
 - P21 horizontální dílka 2,2m, č. 200/4
 - P22 horizontální dílka 2,2m, č. 200/4
 - P23 horizontální dílka 2,2m, č. 200/4
 - P24 horizontální dílka 2,2m, č. 200/4
 - P25 horizontální dílka 2,2m, č. 200/4
 - P26 horizontální dílka 2,2m, č. 200/4
 - P27 horizontální dílka 2,2m, č. 200/4
 - P28 horizontální dílka 2,2m, č. 200/4
 - P29 horizontální dílka 2,2m, č. 200/4
 - P30 horizontální dílka 2,2m, č. 200/4
 - P31 horizontální dílka 2,2m, č. 200/4
 - P32 horizontální dílka 2,2m, č. 200/4
 - P33 horizontální dílka 2,2m, č. 200/4
 - P34 horizontální dílka 2,2m, č. 200/4
 - P35 horizontální dílka 2,2m, č. 200/4
 - P36 horizontální dílka 2,2m, č. 200/4
 - P37 horizontální dílka 2,2m, č. 200/4
 - P38 horizontální dílka 2,2m, č. 200/4
 - P39 horizontální dílka 2,2m, č. 200/4
 - P40 horizontální dílka 2,2m, č. 200/4
 - P41 horizontální dílka 2,2m, č. 200/4
 - P42 horizontální dílka 2,2m, č. 200/4
 - P43 horizontální dílka 2,2m, č. 200/4
 - P44 horizontální dílka 2,2m, č. 200/4
 - P45 horizontální dílka 2,2m, č. 200/4
 - P46 horizontální dílka 2,2m, č. 200/4
 - P47 horizontální dílka 2,2m, č. 200/4
 - P48 horizontální dílka 2,2m, č. 200/4
 - P49 horizontální dílka 2,2m, č. 200/4
 - P50 horizontální dílka 2,2m, č. 200/4
 - P51 horizontální dílka 2,2m, č. 200/4
 - P52 horizontální dílka 2,2m, č. 200/4
 - P53 horizontální dílka 2,2m, č. 200/4
 - P54 horizontální dílka 2,2m, č. 200/4
 - P55 horizontální dílka 2,2m, č. 200/4
 - P56 horizontální dílka 2,2m, č. 200/4
 - P57 horizontální dílka 2,2m, č. 200/4
 - P58 horizontální dílka 2,2m, č. 200/4
 - P59 horizontální dílka 2,2m, č. 200/4
 - P60 horizontální dílka 2,2m, č. 200/4
 - P61 horizontální dílka 2,2m, č. 200/4
 - P62 horizontální dílka 2,2m, č. 200/4
 - P63 horizontální dílka 2,2m, č. 200/4
 - P64 horizontální dílka 2,2m, č. 200/4
 - P65 horizontální dílka 2,2m, č. 200/4
 - P66 horizontální dílka 2,2m, č. 200/4
 - P67 horizontální dílka 2,2m, č. 200/4
 - P68 horizontální dílka 2,2m, č. 200/4
 - P69 horizontální dílka 2,2m, č. 200/4
 - P70 horizontální dílka 2,2m, č. 200/4
 - P71 horizontální dílka 2,2m, č. 200/4
 - P72 horizontální dílka 2,2m, č. 200/4
 - P73 horizontální dílka 2,2m, č. 200/4
 - P74 horizontální dílka 2,2m, č. 200/4
 - P75 horizontální dílka 2,2m, č. 200/4
 - P76 horizontální dílka 2,2m, č. 200/4
 - P77 horizontální dílka 2,2m, č. 200/4
 - P78 horizontální dílka 2,2m, č. 200/4
 - P79 horizontální dílka 2,2m, č. 200/4
 - P80 horizontální dílka 2,2m, č. 200/4
 - P81 horizontální dílka 2,2m, č. 200/4
 - P82 horizontální dílka 2,2m, č. 200/4
 - P83 horizontální dílka 2,2m, č. 200/4
 - P84 horizontální dílka 2,2m, č. 200/4
 - P85 horizontální dílka 2,2m, č. 200/4
 - P86 horizontální dílka 2,2m, č. 200/4
 - P87 horizontální dílka 2,2m, č. 200/4
 - P88 horizontální dílka 2,2m, č. 200/4
 - P89 horizontální dílka 2,2m, č. 200/4
 - P90 horizontální dílka 2,2m, č. 200/4
 - P91 horizontální dílka 2,2m, č. 200/4
 - P92 horizontální dílka 2,2m, č. 200/4
 - P93 horizontální dílka 2,2m, č. 200/4
 - P94 horizontální dílka 2,2m, č. 200/4
 - P95 horizontální dílka 2,2m, č. 200/4
 - P96 horizontální dílka 2,2m, č. 200/4
 - P97 horizontální dílka 2,2m, č. 200/4
 - P98 horizontální dílka 2,2m, č. 200/4
 - P99 horizontální dílka 2,2m, č. 200/4
 - P100 horizontální dílka 2,2m, č. 200/4

legenda kabelových boxů

Číslo kabelového boxu, číslo kabelů, číslo kabelů v OP
 číselná řada, číslo kabelů, číslo kabelů v OP
 číslo kabelů, číslo kabelů, číslo kabelů v OP
 číslo kabelů, číslo kabelů, číslo kabelů v OP

K81 kabelový box, 110V
 K82 kabelový box, 110V
 K83 kabelový box, 110V
 K84 kabelový box, 110V
 K85 kabelový box, 110V
 K86 kabelový box, 110V
 K87 kabelový box, 110V
 K88 kabelový box, 110V
 K89 kabelový box, 110V
 K90 kabelový box, 110V

- CHRÁNIČKY**
- chrániče kabelů budou uloženy v chráničcích Duokvalli
 - chrániče Duokvalli budou uloženy dle ČSN 73 8005. Montáž v hĺbkov 0,07m pod mříž komínů (K1/M=700 x 500 x 80)
- KABELOVÁ ŘÍTKA**
- chrániče Duokvalli budou pokryty do zchlazení kabelové řítky vrstvou o tloušťce jemným zátupovým moudlami
 - podélně budou vyřezány moudlami bez kromy, vždy je třeba používat hruš.
 - celý žlábkový chránič bude pokryto ohranovou vyložkou (dla o podélně bude kabelová řítko dostupno
- KABELOVÉ KOKOSY**
- chrániče budou uloženy v plastové kabelové komádě, ta bude unášena pod želit
 - komádě bude ohranová vlna, které bude zřídko podélně unášena
 - kabelové komádě bude unášeno ve volném teletu.



Mesto Náchod
 Masarykovo náměstí 40
 547 01 NÁCHOD

FTTx_NACH_013_SUN
 k.ú. Stare Město nad Metují

Jan Břílek - Staněk
Ze dne 11.01.2019. 2024R/AS18/1
PLANSKO 3229/2019/SM/TZ/7328

NSYS

VERZOVANÉ středová MK	OSP PROJEKTOVÉ středová MK	OSP PROJEKTOVÉ KONTROLOVANÉ	OSP PROJEKTOVÉ KONTROLOVANÉ
KONAL Kancelář	INVESTOR N. STS s.r.o., Zábvoň 662 32 Opava	OBEC Město Náchod	
FORMAT A3	DATA 9.2018	STUPĚŇ 1:1000	ZAK. ČÍSLO FTTx_NACH_013
ARCHIVNÍ ČÍSLO FNACH1301	ČÍSLO C.5		

stavovací výkres - komory a protluky

