

DETAIL A
1.4. - 5.4.2019

DETAIL B
8.4. - 18.4.2019

DETAIL C
8.4. - 18.4.2019

ETAPA 1

1.4. - 18.4.2019 výkopové a montážní práce
17.6. - 21.6.2019 pokládka asfaltu v ul. Borská
a u výjezdu z autobusového nádraží

AKCE:	VÝSTAVBA PLYNOVODU akce „Reko MŠ Náchod - Kladská + 4“		DOPRAVNÍ ZNAČENÍ NÁCHOD
INVESTOR:		DATUM:	02/2019
OBSAH:	NÁVRH DÍLO STAVBY	STUPEŇ:	
ZHOTOVITEL:			

*č. 1221 - 14632 / 18.4.19 - 18.4.19
č. 1221 - 14135 / 18.4.19 - 18.4.19*

Jaroslav ZDÁRSKÝ
294081

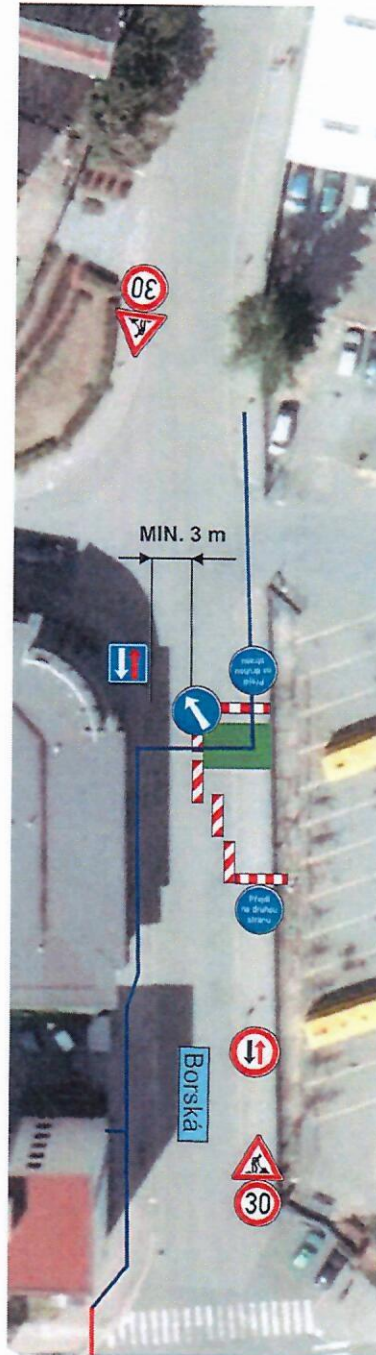
POLICIE ČESKÉ REPUBLIKY
KRAJSKÉ ŘEDITELSTVÍ POLICIE
ÚZEMNÍ ODBOJ
DOPRAVNÍ INSPEKTORÁT
547 45 NÁCHOD

Obj: K224-14621/00-2019-052506
 K224-14635/03-2019-052506

PDZ při překopu silnice III/303 4 (ul. Borská)

POLICIE ČESKÉ REPUBLIKY
 KRAJSKÉ ŘEDITELSTVÍ POLICIE
 KRÁLOVÉHRADSKÉHO KRAJE
 ÚZEMNÍ ODBOR
 DOPRAVNÍ INSPEKTORÁT
 547 45 NÁCHOD


Jaroslav ŽDÁRSKÝ
 284091

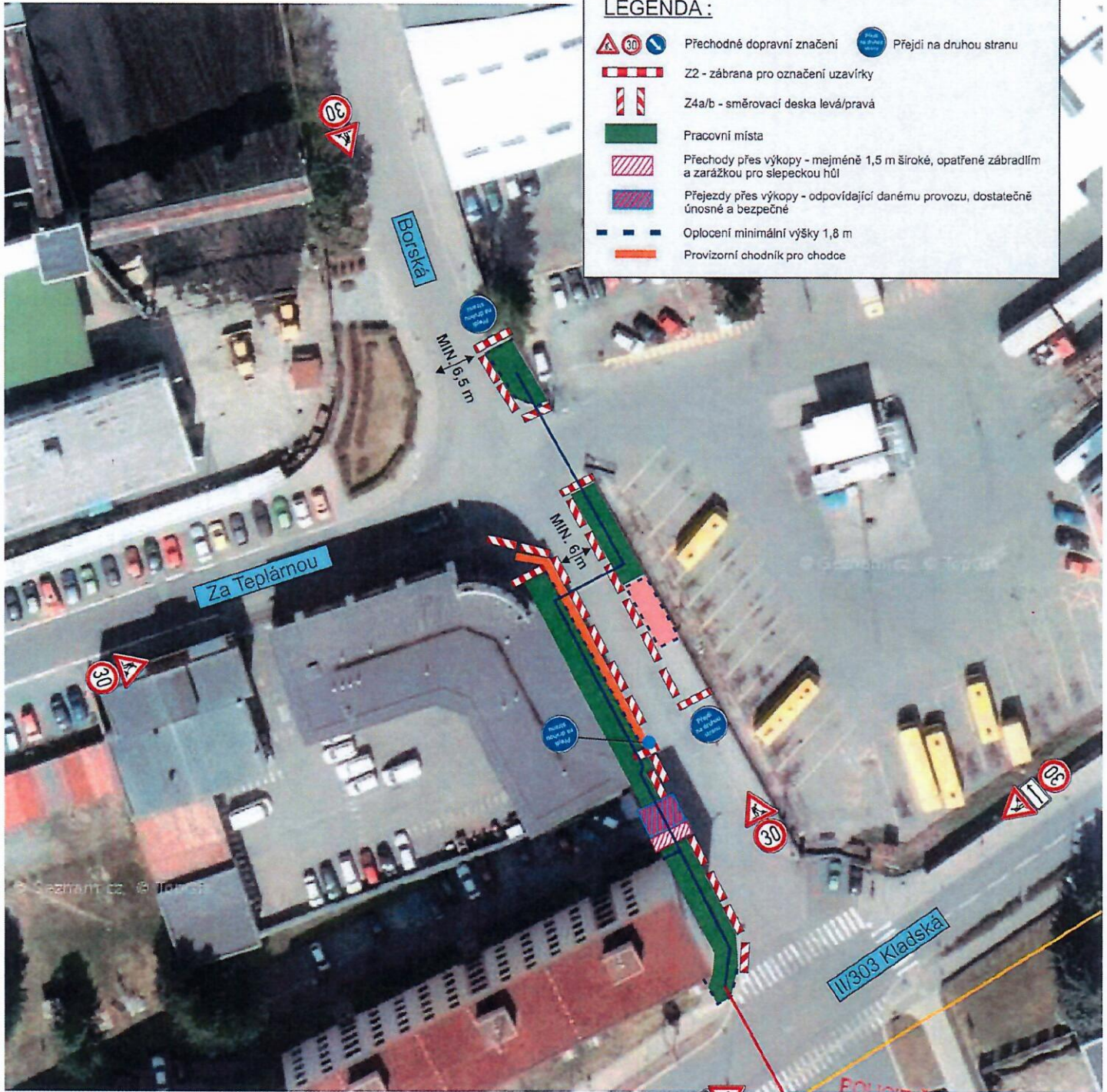


- výkop a pokládka plynovodu 1.4. - 5.4.2019
- v termínu 17.6. - 21.6.2019 pokládka asfaltu v ul. Borská

ETAPA 1

DETAIL A

AKCE:	VÝSTAVBA PLYNOVODU akce „Reko MS Náchod - Kladská + 4“		 DOPRAVNÍ ZNAČENÍ NÁCHOD
INVESTOR:	DATUM:	02/2019	
OBSAH:	NÁVRH DIŮ STAVBY		STUPEŇ:
ZHOTOVITEL:			



LEGENDA :

			Přechodné dopravní značení		Přijďte na druhou stranu
	Z2 - zábrana pro označení uzavírky				
	Z4a/b - směrovací deska levá/pravá				
	Pracovní místa				
	Přechody přes výkopy - nejméně 1,5 m široké, opatřené zábradlím a zarážkou pro slepeckou hůl				
	Přejezdy přes výkopy - odpovídající danému provozu, dostatečné únosné a bezpečné				
	Oplocení minimální výšky 1,8 m				
	Provizorní chodník pro chodce				

- výkop a pokládka plynovodu v ul. Borská 1.4. - 5.4.2019
- v termínu 17.6. - 21.6.2019 pokládka asfaltu v ul. Borská

POLICIE ČESKÉ REPUBLIKY
 KRAJSKÉ ŘÍDITELSTVÍ POLICIE
 Městský úřad Kladsko
 547 46 NÁCHOD
 POL. DAVÍD KAVLÍZ

ETAPA 1

DETAIL A

AKCE:	VÝSTAVBA PLYNOVODU akce „Reko MS Náchod - Kladská + 4“		
INVESTOR:			
OBSAH:	NÁVRH DÍO STAVBY	DATUM:	02/2019
ZHOVITEL:		STUPEŇ:	

LEGENDA:

	Přechodné dopravní značení		Přejdi na druhou stranu
	Z2 - zadržana pro označení uzavřky		
	Zlatb - směrovací deska levá/pravá		
	Pracovní místa		
	Přechody přes výkopy - nejméně 1,5 m široké, opatřené zábradlím a zarážkou pro sjezdkovou hůl		
	Přejezdy přes výkopy - odpovídající danému provozu, dostatečně únosné a bezpečné		
	Oplocení minimální výšky 1,8 m		
	Povzrovní štítoník pro chodce		

- výkop a pokládka plynovodu 8.4. - 18.4.2019
- v termínu 17.6. - 21.6.2019 pokládka asfaltu

POLICIE ČESKÉ REPUBLIKY
KRAJSKÉ ŘEDITELSTVÍ POLICIE
KRAJOVĚHRADSKÉHO KRAJE
ÚZEMNÍ ODBOR
DOPRAVNÍ INSPEKTORÁT
547 45 MACHOŮ

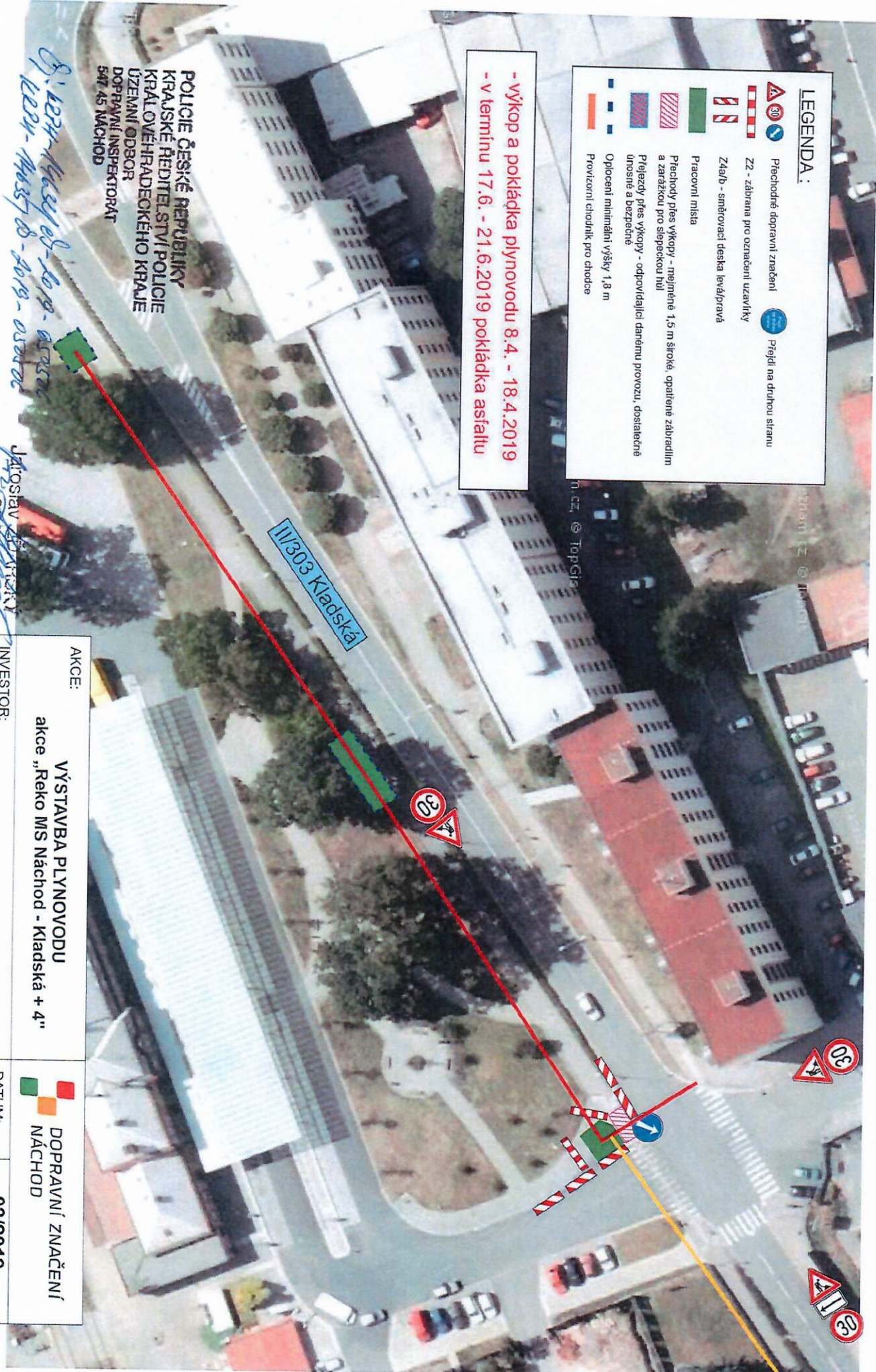
8. 1234-14634 08-1019-05050
10091-14635 08-1019-05050

JATOSLAV ŠTĚPÁNEK
284081

ETAPA 1

DETAIL B

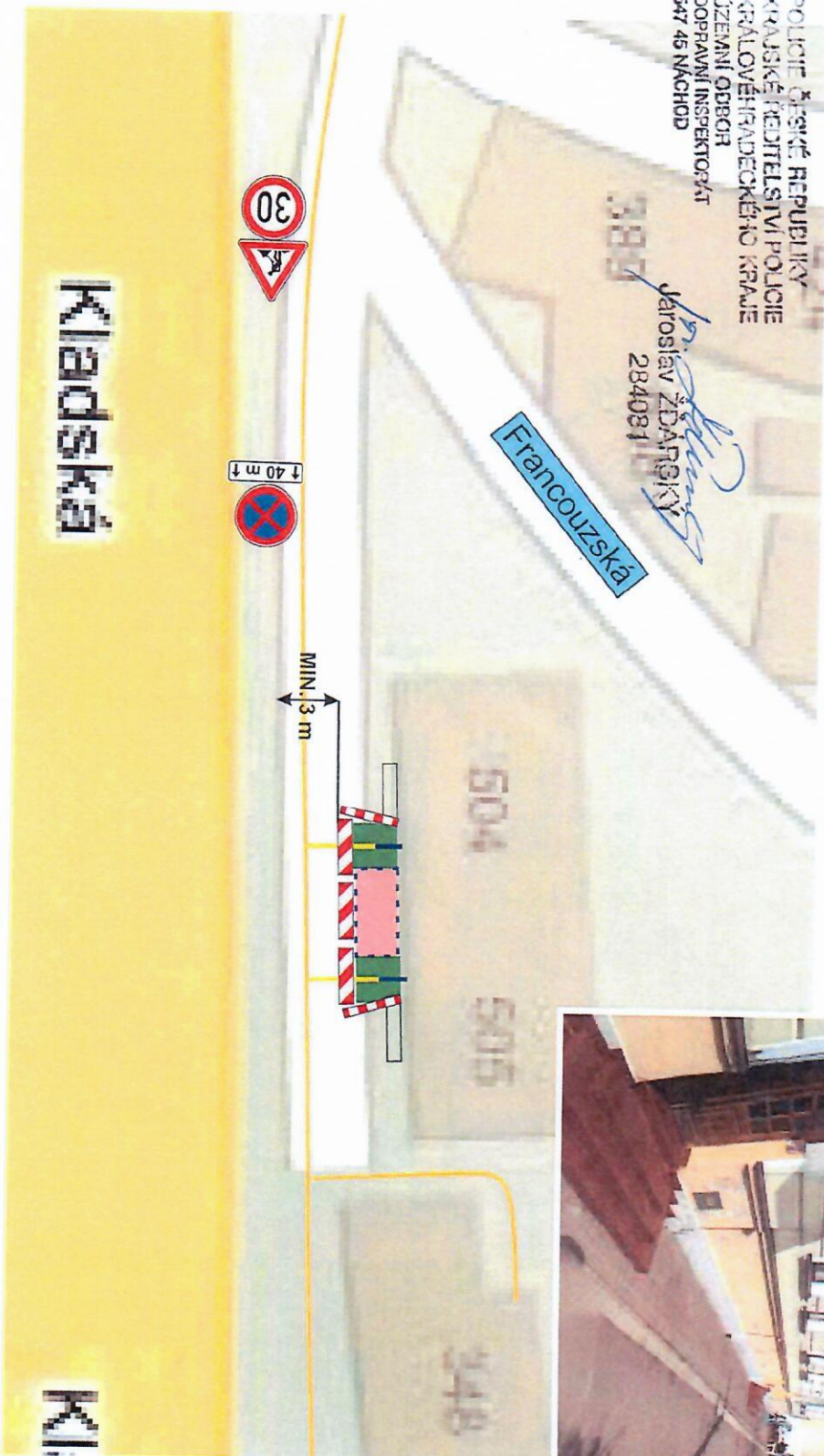
AKCE:	VÝSTAVBA PLYNOVODU	
	akce „Reko MS Náchod - Kladská + 4“	
INVESTOR:		
OBSAH:	NÁVRH DÍLO STAVBY	
ZHOTOVITEL:		
DATUM:	02/2019	
STUPĚŇ:		



8: 2224-443248-1019-00222
2224-443248-1019-00222

POLICE ČESKÉ REPUBLIKY
KRAJSKÉ ŘEDITELSTVÍ POLICIE
KRÁLOVÉHRADECKÉHO KRAJE
ÚZEMNÍ ODBOR
DOPRAVNÍ INSPEKTOŘAT
547 45 NÁCHOD


Jaroslav ŽDARSKÝ
2840811111

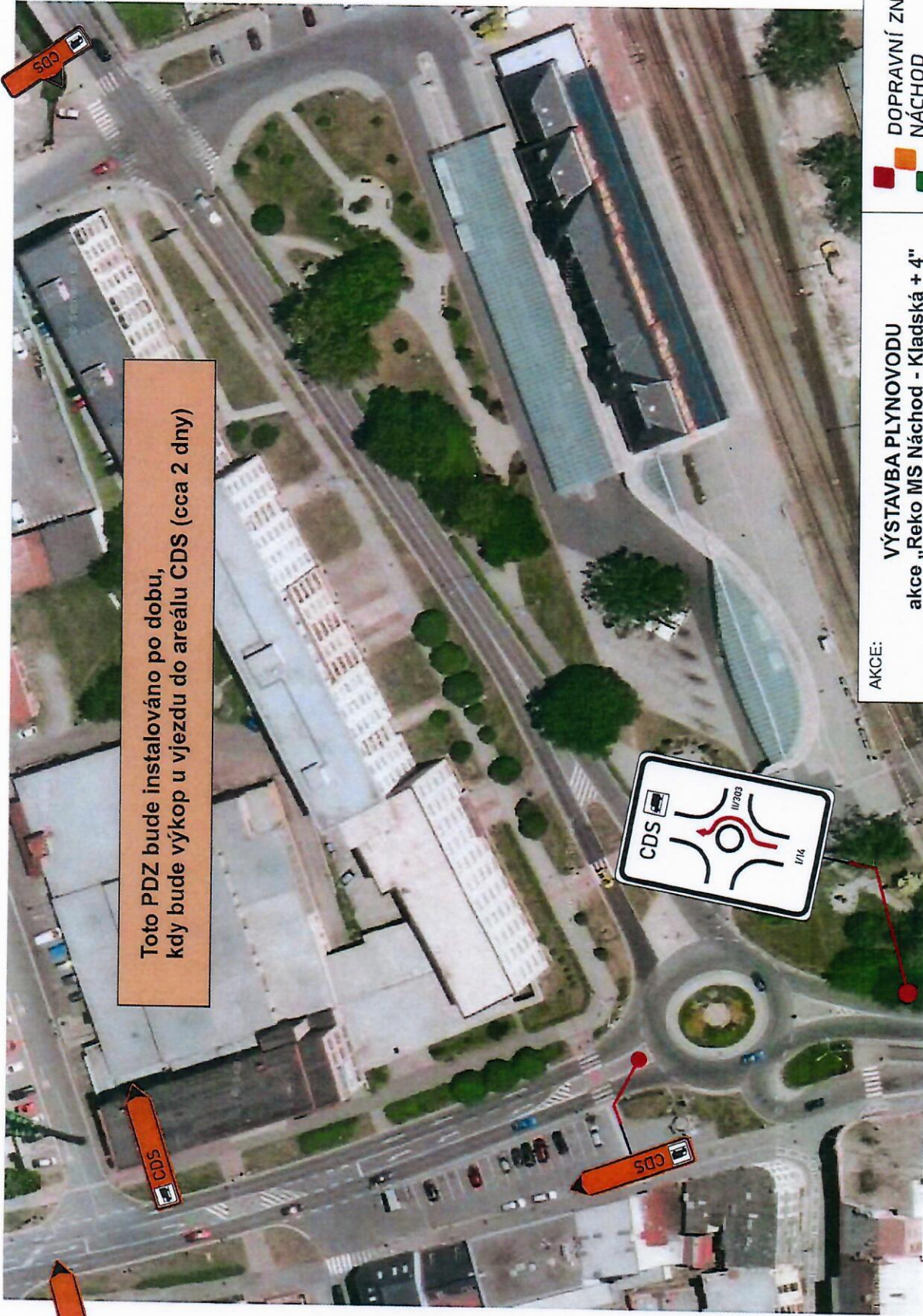


ETAPA 1

výkop a montážní práce na přípojkách 8.4. - 18.4.2019

DETAIL C

AKCE:	VÝSTAVBA PLYNOVODU akce „Reko MS Náchod - Kladská + 4“		DOPRAVNÍ ZNAČENÍ NÁCHOD
INVESTOR:		DATAUM:	02/2019
OBSAH:	NÁVRH DIO STAVBY	STUPEŇ:	
ZHOTOVITEL:			




Toto PDZ bude instalováno po dobu, kdy bude výkop u vjezdu do areálu CDS (cca 2 dny)

Dodatek k č. 112PH-14632/17-1575-CA

POZ. DODATKŮ

POLICE ČESKÉ REPUBLIKY
KRAJSKÉ ŘEDITELSTVÍ POLICIE
KRAJ ÚSTECKÝHO KRAJE
ÚZEMNÍ ODBOR
DOPRAVNÍ INSPEKTORÁT
547 45 NÁCHOD

 DOPRAVNÍ ZNAČENÍ NÁCHOD	02/2019
	DATUM:
AKCE: VÝSTAVBA PLYNOVODU akce „Reko MS Náchod - Kladská + 4“	STUPEŇ:
INVESTOR:	NÁVRH DÍO STAVBY
OBSAH:	ZHOTOVITEL:

Dodatek ke schválené situaci PDZ