

ČESKÁ SKALICE

ZMĚNA č. 3 ÚP

ZÁZNAM O ÚČINNOSTI ZMĚNY č. 3 ÚPD

Zastupitelstvo města Česká Skalice, jako příslušný správní orgán, vydalo formou OOP usnesením č. ZM/13/417/01/2025 Změnu č. 3 Územního plánu Česká Skalice.

Číslo jednací: 17. 6. 2025
Titul: Městský úřad Náchod - odbor výstavby a územního plánování Městský úřad Náchod - odbor výstavby a územního plánování
Podpis: Ing. Andrea Lepáková
Podpis: vedoucí odboru

LEGENDA:

STAV	NÁZEV
	HRANICE ŘEŠENÉHO ÚZEMÍ - Město Česká Skalice
	HRANICE KATASTRÁLNÍCH ÚZEMÍ
	KATASTRÁLNÍ MAPA DKM & KMD
	ZASTAVĚNÉ ÚZEMÍ dle ÚPD, upravené ZM č. 1 k 16. lednu 2022
	ZASTAVĚNÉ ÚZEMÍ aktualizované ZM č. 3 k 22. únoru 2024
	ČÁST ÚP S PRVKY REGULAČNÍHO PLÁNU vymezená ZM č. 3
	PLOCHY PŘESTAVBY vymezené ZM č. 3
	ZASTAVITELNÉ PLOCHY vymezené, rozšířené & transformované ZM č. 3
	PLOCHY ZMĚN zrušené & redukovávané ZM č. 3
	KOREKCE označení ploch změn v krajině

PLOCHY S ROZDÍLNÝM ZPŮSOBEM VYUŽITÍ (RZV)

Plochy zastavěvané	Plochy nezastavěvané
	BYDLIVÉ BYTOVÉ DOMY (BH)
	BYDLIVÉ INDIVIDUÁLNÍ (BI)
	SMÍŠENÉ OBYTNÉ MĚSTSKÉ (SM)
	SMÍŠENÉ OBYTNÉ VENKOVSKÉ (SV)
	DOPRAVNÍ SILNIČNÍ - MÍSTNÍ (DSm)
	VÝROBA LEHKÁ (VL)
	VÝROBA ZEMĚDĚLSKÁ A LESNICKÁ (VZ)
	VEŘEJNÁ PROSTRANSTVÍ JINÁ (PK)
	SMÍŠENÉ NEZASTAVĚVANÉ ÚZEMÍ VŠEOBECNÉ (MU)

DOPRAVNÍ INFRASTRUKTURA

	SILNICE 1. TŘÍDY, včetně ochranného pásma
	SILNICE 2. TŘÍDY, včetně ochranného pásma
	SILNICE 3. TŘÍDY, včetně ochranného pásma
	ŽELEZNIČNÍ TRATĚ č. 032, včetně ochranného pásma
	CYKLOSTEZKY
	CYKLOTRASY (nádvh v rámci Z.18)

SPOJE & TELEKOMUNIKACE

	VYSÍLACÍ ZAŘÍZENÍ & RADIOTELEOVÁ TRASA
--	--

ZÁSOBOVÁNÍ ELEKTRICKOU ENERGIÍ

	NADZEMNÍ VEDENÍ VN 35 kV, včetně ochranného pásma
	NADZEMNÍ VEDENÍ VN 35 kV - rušené, respektive překládané
	PODZEMNÍ VEDENÍ VN 35 kV, včetně ochranného pásma
	FOTOVOLTAICKÉ ZAŘÍZENÍ s výkonem nad 0,1 MW
	VODNÍ ELEKTRÁRNA, včetně ochranného pásma
	TRAFOSTANICE, včetně ochranného pásma

ZÁSOBOVÁNÍ PLYNEM

	VTL PLYNOVOD (v rámci CNZ.TP1A), včetně bezpečnostního pásma
	VTL PLYNOVOD - rušený
	STL PLYNOVOD
	REGULAČNÍ / MĚŘICÍ STANICE VTL (v rámci CNZ.TP1A), včetně BP
	REGULÁTOR DISTRIBUČNÍ STL
	ANODOVÉ UZEMNĚNÍ, včetně ochranného pásma

KANALIZACE

	KANALIZACE SPLAŠKOVÁ - gravitační
	KANALIZACE SPLAŠKOVÁ - štoková
	KANALIZACE JEDNOTNÁ
	KANALIZACE DEŠŤOVÁ
	KANALIZACE ODLEHČOVACÍ
	ČERPACÍ STANICE KANALIZACE
	ČISTÍRNA ODPADNÍCH VOD, včetně ochranného pásma
	VÝUSTÍ KANALIZACE

VODOVODY

	VODOJEM
	ÚPRAVNÁ VODA
	VODNÍ ZDROJ (zásobovací vrt)
	VODOVODNÍ RAD

PRVKY VODNÍHO HOSPODÁŘSTVÍ

	PLOCHY S INVESTICÍ DO PŮDY (meliorované plochy)
	ZÁVLAHOVÉ KANÁLY
	HLAVNÍ ODVODŇOVACÍ ZAŘÍZENÍ (otevřená)
	HLAVNÍ ODVODŇOVACÍ ZAŘÍZENÍ (zakrytá)
	DALŠÍ ODVODŇOVACÍ ZAŘÍZENÍ
	VRT ČIMŮ, včetně ochranného pásma
	OP VODNÍHO ZDROJE - I. stupeň
	OP VODNÍHO ZDROJE - II. stupeň
	ZÁPLAVOVÉ ÚZEMÍ - řeka Úpa
	AKTIVNÍ ZÓNA ZÁPLAVOVÉHO ÚZEMÍ
	PROTIPOŽÁRNÍ OCHRANA (nádvh v rámci Z.18)
	CHOPAV - severočeská křída
	ROZVODNICE

PRVKY GEOLOGIE

	LOŽISKA NEROSTNÝCH SUROVIN
	SESUVNÁ ÚZEMÍ - sesuv potenciální
	SESUVNÁ ÚZEMÍ - sesuv aktivní
	STARÉ EKOLOGICKÉ ZÁTĚŽE
	SKLÁDKY & NEBEZPEČNÉ ODPADY

OSTATNÍ TECHNICKÉ LIMITY

	ZÓNY HAVARIJNÍHO PLÁNOVÁNÍ - vřyon toxického plynu
	OCHRANNÁ PÁSMATA DALŠÍCH OBJEKTŮ

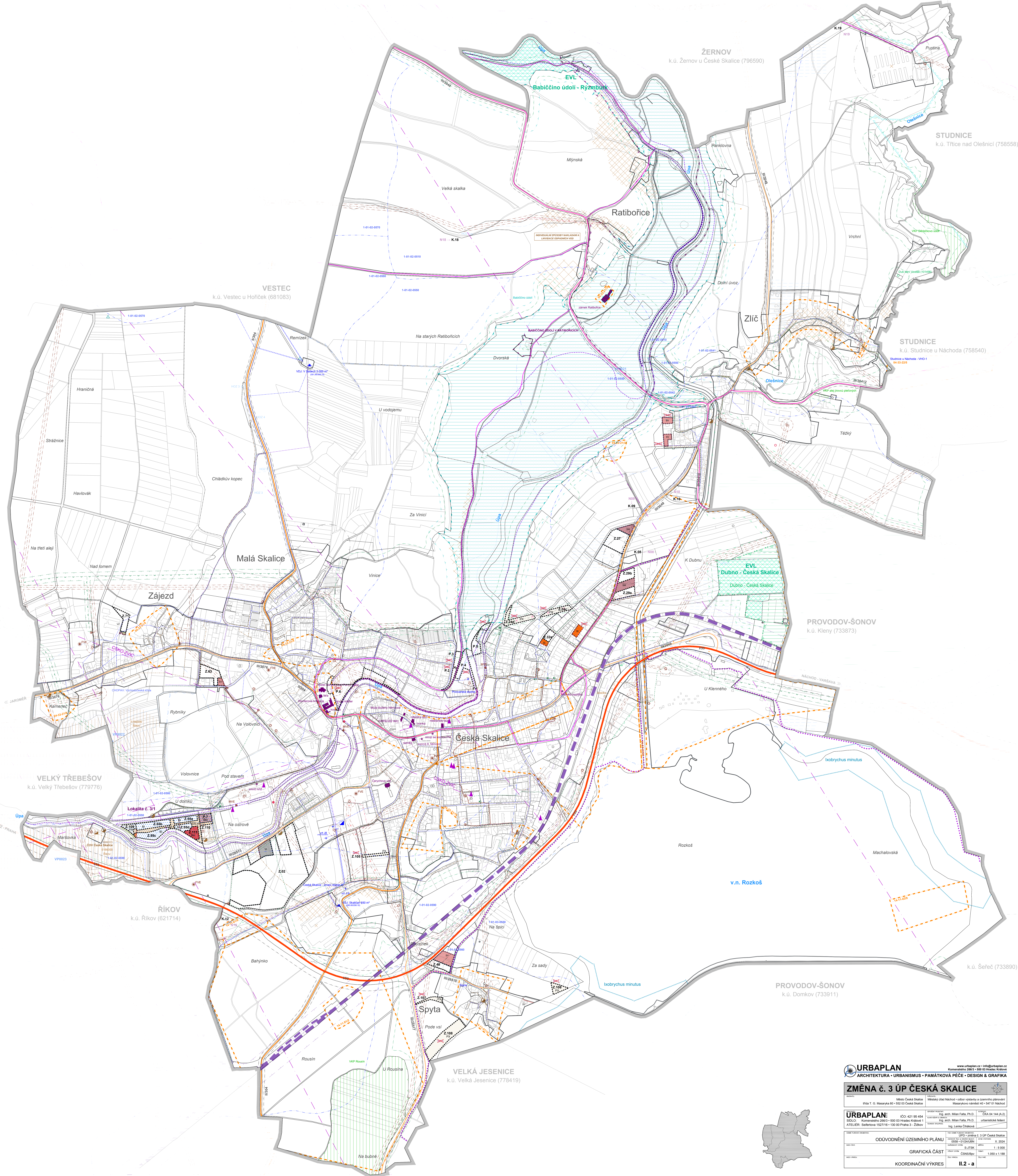
Celé správní území města je z hlediska povodňových významových druhů sítě významným územím Ministerstva obrany ČR!

OCHRANA PAMÁTKOVÉHO A KULTURNÍHO DĚDICTVÍ (limity a hodnoty)

	NÁRODNÍ KULTURNÍ PAMÁTKA, včetně ochranného pásma
	NEMOVITÉ KULTURNÍ PAMÁTKY, areály a objekty
	ARCHITEKTONICKY CENNÉ STAVBY
	ÚZEMÍ S ARCHEOLOGICKÝMI NÁLEZY
	OCHRANNÉ PÁSMO HRBITOVA

OCHRANA PŘÍRODY A KRAJINY (limity a hodnoty)

	NÁRODNÍ PŘÍRODNÍ PAMÁTKA, včetně ochranného pásma
	PŘÍRODNÍ REZERVACE, včetně ochranného pásma
	VÝZNAMNÝ KRAJINNÝ PRVEK (VKP)
	NATURA 2000 - evropsky významná lokalita
	MIGRAČNĚ VÝZNAMNÁ ÚZEMÍ
	LOKALITY ZVLÁŠTĚ CHRÁNĚNÝCH DRUHŮ
	PÁSMO 30 m OD HRANICE PUPPL
	VÝZNAMNÁ VYHLÍDKOVÁ MÍSTA
	PAMÁTNÝ STROM



URBAPLAN
ARCHITECTURA • URBANISMUS • PAMÁTKOVÁ PÉČE • DESIGN & GRAFIKA

ZMĚNA č. 3 ÚP ČESKÁ SKALICE

ÚRBAPLAN: IČO: 421 95 454
SEČLO - Kroměříž 2613 - 688 03 Hlavní Křovice
ATELER: Břežtova 152716 - 130 00 Praha 3 - Žitná

ODŮVODNĚNÍ ÚZEMNÍHO PLÁNU
GRAFICKÁ ČÁST
KOORDINAČNÍ VÝKRES

1:10 000
1:1 000
1:1 000 x 1 000

II.2 - a

