

# ODŮVODNĚNÍ ÚZEMNÍHO PLÁNU VESTEC

## LEGENDA

### Základní informace o území

	Hranice kraje
	Hranice ORP
	Řešené území
	Obec s rozšířenou působností pro obec Vestec
	Obec s pověřeným úřadem pro obec Vestec
	Dálnice I. třídy
	Silnice I. třídy / kapacitní silnice
	Silnice II. třídy
	Vybrané silnice III. třídy
	Železniční trať
	Hranice chráněné oblasti přirozené akumulace vod

### Návrhová část (dle ZÚR)

NÁVRH	ÚZEMNÍ REZERVA	
		Koridor dálnice II. třídy
		Koridor silnice I. třídy / kapacitní silnice
		Koridor silnice II. a III. třídy
		Koridor nadzemního elektrického vedení VVN
		Objekt na elektrické síti (transformovna, ...)
		Nadregionální biokoridor
		Nadregionální biocentrum
		Regionální biokoridor
		Regionální biocentrum

## ODŮVODNĚNÍ ÚZEMNÍHO PLÁNU VESTEC VÝKRES ŠIRŠÍCH VZTAHŮ 2

Projektant: **REGIO** s.r.o.  
PROJEKTOVÝ ATELIÉR  
HRADEC KRÁLOVÉ

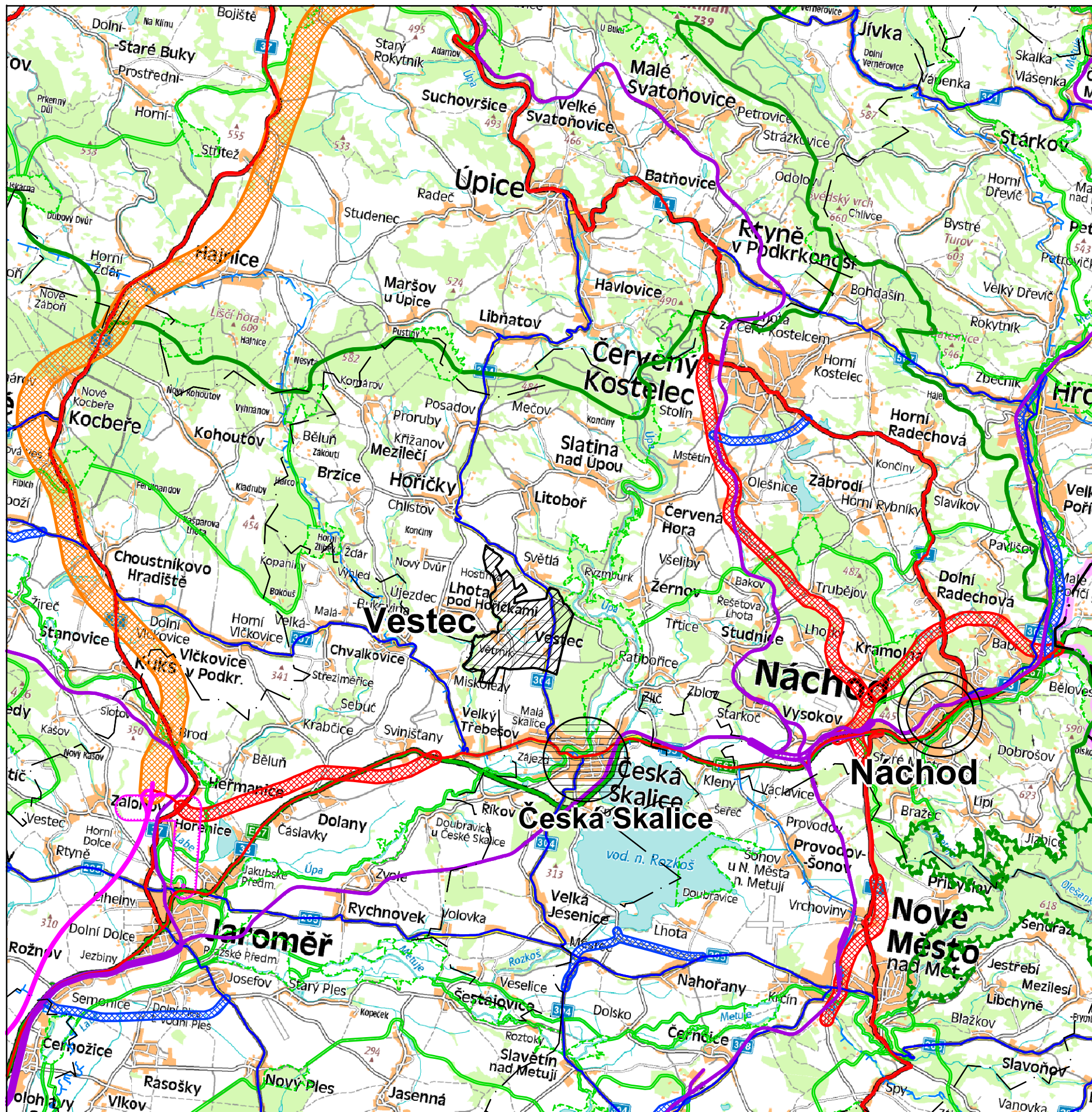
Autorský kolektiv:  
Ing. arch. Jana Šejvlová, Ing. Zlata Macháčová, Jan Harčarik, Pavel Kupka

Měřítko: 1 : 100 000

Objednatel: Obec Vestec

Pořizovatel: Městský úřad Náchod

Datum: Únor 2025



Územní plán Vestec byl spolufinancován z prostředků  
Státního rozpočtu ČR, z programu Ministerstva pro místní rozvoj ČR



MINISTERSTVO  
PRO MÍSTNÍ  
ROZVOJ ČR