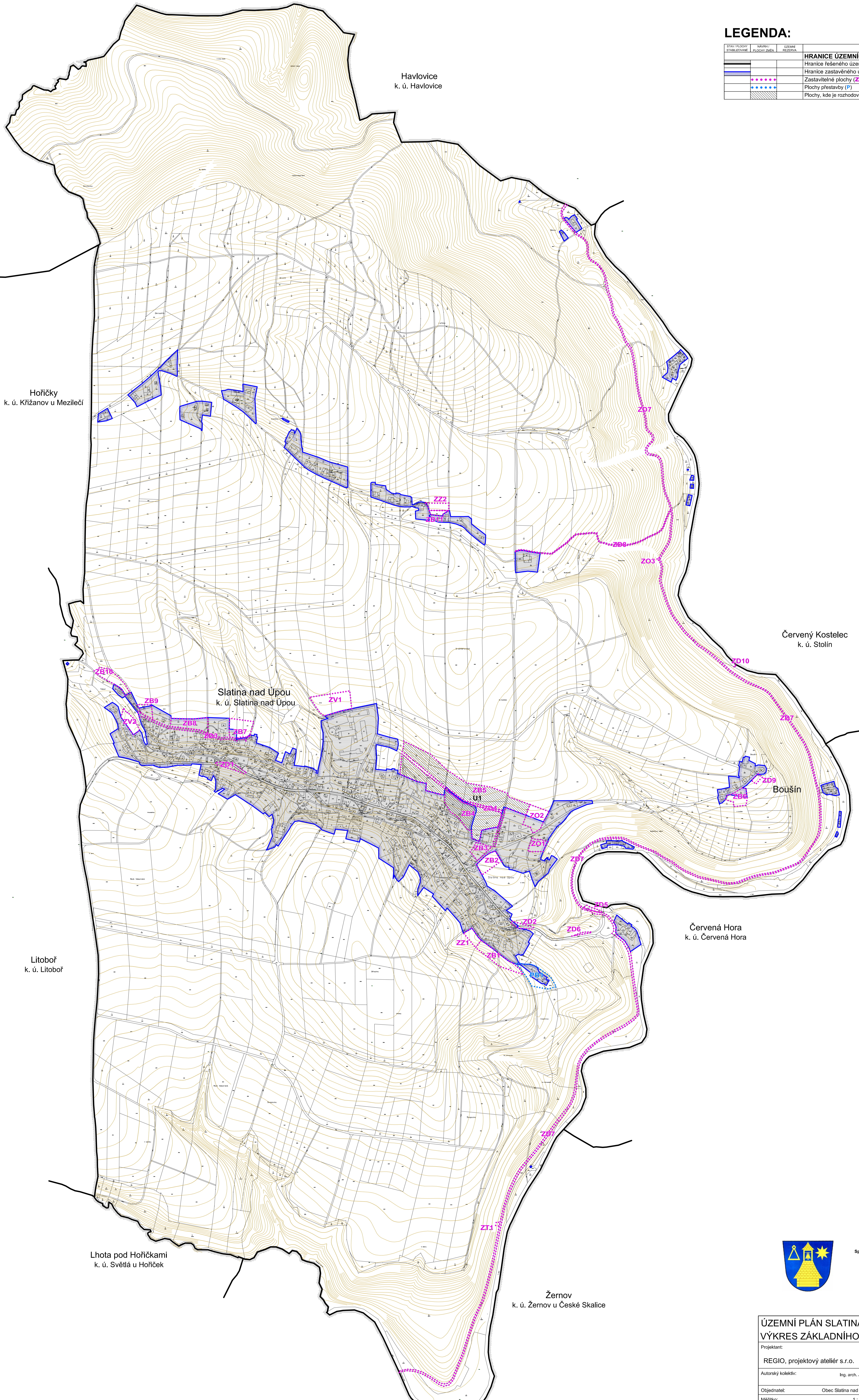


ÚZEMNÍ PLÁN SLATINA NAD ÚPOU

LEGENDA:

STAV PLOCHY	NÁVRH PLOCHY	ÚZEMNÍ REZERVA	HRANICE ÚZEMNÍCH JEDNOTEK A TYPŮ PLOCH
STABILIZOVANÉ	PLOCHY ZMĚN		Hranice řešeného území
			Hranice zastavěného území k 13. 6. 2019
			Zastavitelné plochy (Z)
			Plochy přestavby (P)
			Plochy, kde je rozhodování o změnách podmíněno zpracováním územní studie



Hoříčky
k. ú. Křížanov u Mezilečí

Havlovice
k. ú. Havlovice

Červený Kostelec
k. ú. Stolín

Slatina nad Úpou
k. ú. Slatina nad Úpou

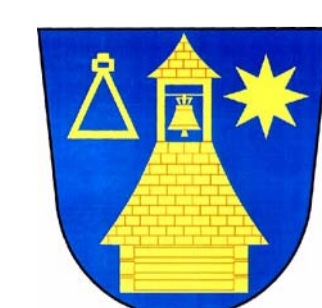
Boušín

Litboř
k. ú. Litboř

Červená Hora
k. ú. Červená Hora

Lhota pod Hoříčkami
k. ú. Světlá u Hoříček

Žernov
k. ú. Žernov u České Skalice



Spolufinancováno z prostředků Ministerstva pro místní rozvoj



MINISTERSTVO
PRO MÍSTNÍ
ROZVOJ ČR

ÚZEMNÍ PLÁN SLATINA NAD ÚPOU		1	
VÝKRES ZÁKLADNÍHO ČLENĚNÍ ÚZEMÍ			
Projektant:	REGIO, projektový ateliér s.r.o.	REGIO PROJEKTOVÝ ATELÍER HRADEC KRÁLOVÉ	
Autorský kolektiv:	Ing. arch. Jana Šejlová, RNDr. Lukáš Zeměnek, Ph.D., Ing. Zuzana Machalová, Lucie Hostáková, Pavel Kupka, Jan Haračák, Ing. Martin Šejl		
Objednatel:	Obec Slatina nad Úpou	Návrh:	Červenec 2019
Měřítko:	1 : 5 000	Vydání ÚP:	