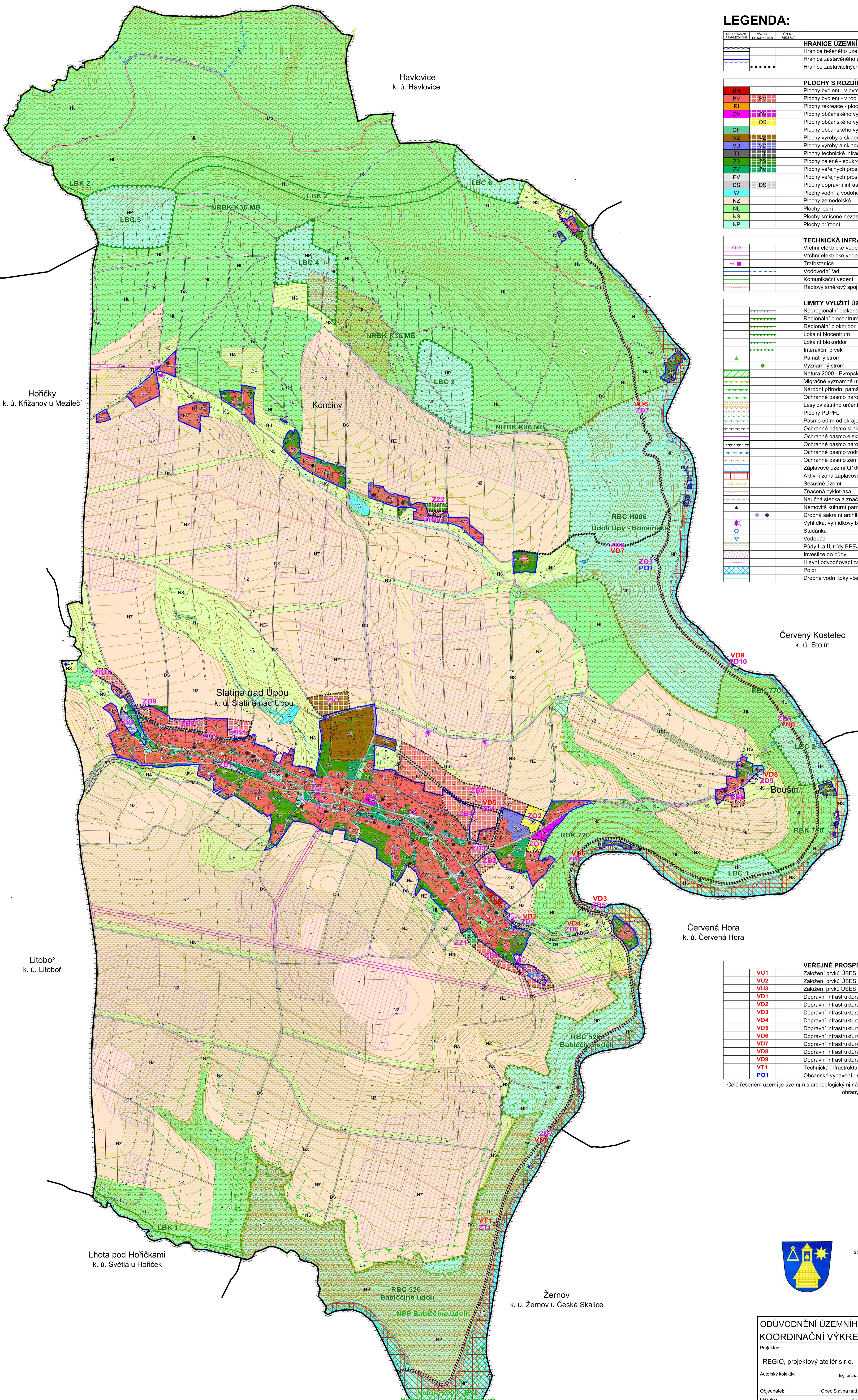


ODŮVODNĚNÍ ÚZEMNÍHO PLÁNU SLATINA NAD ÚPOU



LEGENDA:

STAVBY A OPATŘENÍ	MINIMÁLNÍ PLOŠY ÚJEN	ÚZEMNÍ REZERVA
HRANICE ÚZEMNÍCH JEDNOTEK		
Hranice řešeného území		
Hranice zastavěného území k 13. 6. 2019		
Hranice zastavěných ploch (Z) a ploch přestavby (P)		
PLOCHY S ROZDÍLNÝM ZPŮSOBEM VYUŽITÍ		
BH	BV	Plochy bydlení - v bytových domech
RI	RV	Plochy bydlení - v rodinných domech - venkovské
OV	OV	Plochy rekreace - plochy staveb pro rodinnou rekreaci
OS	OS	Plochy občanského vybavení - veřejná infrastruktura
OH	OH	Plochy občanského vybavení - hřištní plochy
VZ	VZ	Plochy výroby a skladování - zemědělská výroba
VD	VD	Plochy výroby a skladování - drobná a řemeslná výroba
TI	TI	Plochy technické infrastruktury - inženýrské sítě
ZS	ZS	Plochy zeleně - soukromá a vyhrazená
ZV	ZV	Plochy veřejných prostranství - veřejná zeleň
PV	PV	Plochy veřejných prostranství
DS	DS	Plochy dopravní infrastruktury - silniční
W	W	Plochy vodní a vodohospodářské
NZ	NZ	Plochy zemědělské
NL	NL	Plochy lesní
NS	NS	Plochy smíšené nezastavěného území
NP	NP	Plochy přírodní
TECHNICKÁ INFRASTRUKTURA		
Vnější elektrické vedení VVN 110 kV		
Vnější elektrické vedení VN 35 kV		
Traťová síť		
Vodovodní řád		
Kommunikační vedení		
Radiový směrový spoj		
LIMITY VYUŽITÍ ÚZEMÍ, OCHRANA HODNOT ÚZEMÍ		
Nadregionální biokoridor		
Regionální biocentrum		
Regionální biokoridor		
Lokální biocentrum		
Lokální biokoridor		
Interakční prvek		
Památný strom		
Významný strom		
Natura 2000 - Evropsky významná lokalita - Babičino údolí - Rýzmburk		
Migrace významné území		
Národní přírodní památka		
Ochranné pásmo národní přírodní památky		
Lesy zvláštního určení		
Plochy PUPFL		
Pásmo 50 m od okraje lesa		
Ochranné pásmo silnice		
Ochranné pásmo elektrovedení		
Ochranné pásmo národní kulturní památky Babičino údolí		
Ochranné pásmo vodního zdroje pro vodovod Havlovice		
Ochranné pásmo zemědělské výroby dle ÚPO		
Záplavové území Q100		
Aktivní zóna záplavového území		
Sesuvné území		
Značená cyklotrasa		
Naučná stezka a značená turistická trasa		
Nemovitá kulturní památka		
Drobná sakrální architektura, pomníky / stavby lidové architektury		
Výhledka, vyhlídkový bod		
Studánka		
Vodopád		
Půdy I. a II. třídy BPEJ		
Investice do půdy		
Hlavní odvodňovací zařízení		
Poldr		
Drobné vodní toky včetně zatrubněných		

STAVBY A OPATŘENÍ	OPIS
VU1	Založení prvků ÚSES - NRBK K36 MB
VU2	Založení prvků ÚSES - RBC H006 Údolí Úpy - Boušinská
VU3	Založení prvků ÚSES - RK 770
VD1	Dopravní infrastruktura - naplnění silnice III. třídy (plocha ZD1)
VD2	Dopravní infrastruktura - naplnění silnice III. třídy (plocha ZD2)
VD3	Dopravní infrastruktura - parkoviště (plocha ZD5)
VD4	Dopravní infrastruktura - parkoviště (plocha ZD6)
VD5	Dopravní infrastruktura - místní komunikace (plocha ZD4)
VD6	Dopravní infrastruktura - cyklostezka (plocha ZD7)
VD7	Dopravní infrastruktura - cyklostezka (plocha ZD8)
VD8	Dopravní infrastruktura - parkoviště (plocha ZD9)
VD9	Dopravní infrastruktura - lávka (plocha ZD10)
VT1	Technická infrastruktura - vodní zdroj Škopovka (plocha ZT1)
PO1	Občanské vybavení - stavba zázemí tzv. Bathlidina stolečku

Celé řešené území je územím s archeologickými nálezky nachází se ve vymezeném území Ministerstva obrany ČR.



Spolufinancováno z prostředků Ministerstva pro místní rozvoj



ODŮVODNĚNÍ ÚZEMNÍHO PLÁNU SLATINA NAD ÚPOU KOORDINAČNÍ VÝKRES

Projektant:	REGIO, projektový ateliér s.r.o.
Autorský kolektiv:	Ing. arch. Jana Sejlová, RNDr. Lukáš Zemánek, Ph.D., Ing. Zlata Machalová, Lucie Hostáková, Pavel Kupka, Jan Harčarik, Ing. Martin Šejal
Objednatel:	Obec Slatina nad Úpou
Měřítko:	1 : 5 000
Návrh:	Červenec 2019
Vydání ÚP:	



Lhota pod Hoříčkami
k. ú. Světlá u Hoříček

Žernov
k. ú. Žernov u České Skalice

Natura 2000 - EVL
Babičino údolí - Rýzmburk