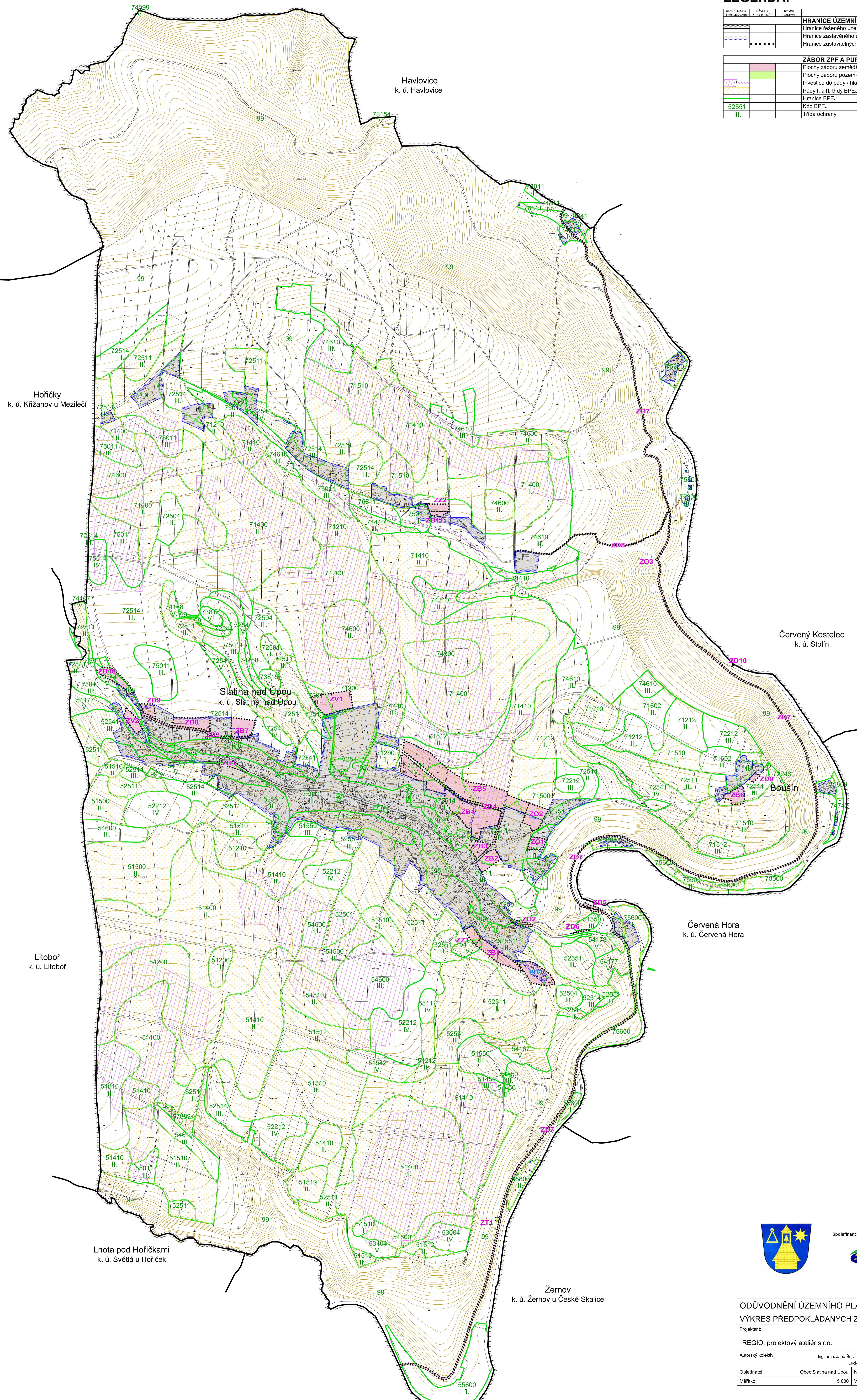


ODŮVODNĚNÍ ÚZEMNÍHO PLÁNU SLATINA NAD ÚPOU

LEGENDA:

STAV PLOCHY	NABÍVKA	ÚZEMNÍ REZERVA	HRANICE ÚZEMNÍCH JEDNOTEK
STABILIZOVANÉ	PLOCHY ZMĚN		Hranice řešeného území
			Hranice zastavěného území k 13. 6. 2019
			Hranice zastavitelných ploch (Z) a ploch přestavby (P)

ZÁBOR ZPF A PUPFL	
	Plochy záboru zemědělského půdního fondu
	Plochy záboru pozemku určeného k plnění funkcí lesa
	Investice do půdy / hlavní odvodňovací zařízení
	Půdy I. a II. třídy BPEJ
	Hranice BPEJ
52551	Kód BPEJ
III.	Třída ochrany



Spolufinancováno z prostředků Ministerstva pro místní rozvoj
MINISTERSTVO PRO MÍSTNÍ ROZVOJ ČR

ODŮVODNĚNÍ ÚZEMNÍHO PLÁNU SLATINA NAD ÚPOU
 VÝKRES PŘEDPOKLÁDANÝCH ZÁBORŮ PŮDNÍHO FONDU 3

Projektant:
REGIO s.r.o.
 PROJEKTOVÝ ATELJÉR
 HRADEC KRÁLOVÉ

Autorský kolektiv: Ing. arch. Jana Šejbová, RNDr. Lukáš Zemánek, Ph.D., Ing. Zlata Machačová, Lucie Hostáková, Pavel Kupka, Jan Harcarík, Ing. Martin Šejbl

Objednatel: Obec Slatina nad Úpou Návrh: Červenec 2019

Měřítko: 1 : 5 000 Vydání ÚP: