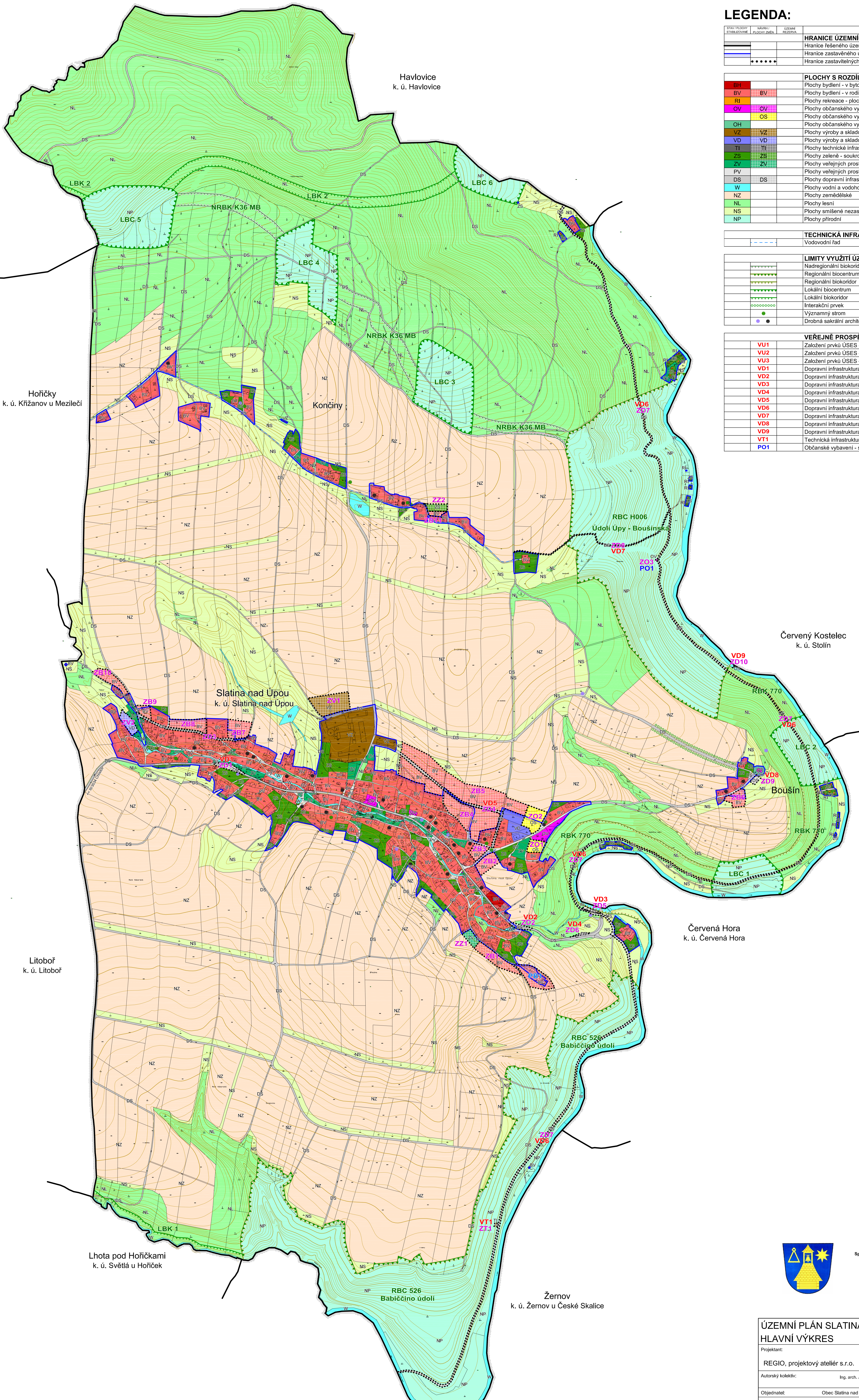


# ÚZEMNÍ PLÁN SLATINA NAD ÚPOU



## LEGENDA:

STAV / PLOCHA STANOVISKO	NÁVRH PLOCHA / ZNAČKA	ÚZEMNÍ REZERVA
<b>HRANICE ÚZEMNÍCH JEDNOTEK</b>		
Hranice řešeného území		
Hranice zastavěného území k 13. 6. 2019		
Hranice zastavěných ploch (Z) a ploch přestavby (P)		
<b>PLOCHY S ROZDÍLNÝM ZPŮSOBEM VYUŽITÍ</b>		
BH	BV	Plochy bydlení - v bytových domech
RI	OV	Plochy bydlení - v rodinných domech - venkovské
OV	OS	Plochy rekreace - plochy staveb pro rodinnou rekreaci
OH		Plochy občanského vybavení - veřejná infrastruktura
VZ	VZ	Plochy občanského vybavení - veřejná infrastruktura
VD	VD	Plochy výroby a skladování - zemědělská výroba
TI	TI	Plochy výroby a skladování - drobná a řemeslná výroba
ZS	ZS	Plochy technické infrastruktury - inženýrské sítě
ZV	ZV	Plochy zeleně - soukromá a vyhrazená
PV		Plochy veřejných prostranství - veřejná zeleň
DS	DS	Plochy veřejných prostranství
W		Plochy dopravní infrastruktury - silniční
NZ		Plochy vodní a vodohospodářské
NL		Plochy zemědělské
NS		Plochy lesní
NP		Plochy smíšené nezastavěného území
		Plochy přírodní
<b>TECHNICKÁ INFRASTRUKTURA</b>		
		Vodovodní řád
<b>LIMITY VYUŽITÍ ÚZEMÍ, OCHRANA HODNOT ÚZEMÍ</b>		
		Nadregionální biokoridor
		Regionální biocentrum
		Regionální biokoridor
		Lokální biocentrum
		Lokální biokoridor
		Interakční prvek
		Významný strom
		Drobná sakrální architektura, pomníky / stavby lidové architektury
<b>VEŘEJNÉ PROSPĚŠNÉ STAVBY A OPATŘENÍ</b>		
VU1		Založení prvků ÚSES - NRBK K36 MB
VU2		Založení prvků ÚSES - RBC H006 Údolí Úpy - Boušinská
VU3		Založení prvků ÚSES - RK 770
VD1		Dopravní infrastruktura - naplňování silnice III. třídy (plocha ZD1)
VD2		Dopravní infrastruktura - naplňování silnice III. třídy (plocha ZD2)
VD3		Dopravní infrastruktura - parkoviště (plocha ZD5)
VD4		Dopravní infrastruktura - parkoviště (plocha ZD6)
VD5		Dopravní infrastruktura - místní komunikace (plocha ZD4)
VD6		Dopravní infrastruktura - cyklostezka (plocha ZD7)
VD7		Dopravní infrastruktura - cyklostezka (plocha ZD8)
VD8		Dopravní infrastruktura - parkoviště (plocha ZD9)
VD9		Dopravní infrastruktura - lávka (plocha ZD10)
VT1		Technická infrastruktura - vodní zdroj Škopovka (plocha ZT1)
PO1		Občanské vybavení - stavba zázemí tzv. Bathildy stolačku



Spolufinancováno z prostředků Ministerstva pro místní rozvoj  
**MINISTERSTVO PRO MÍSTNÍ ROZVOJ ČR**