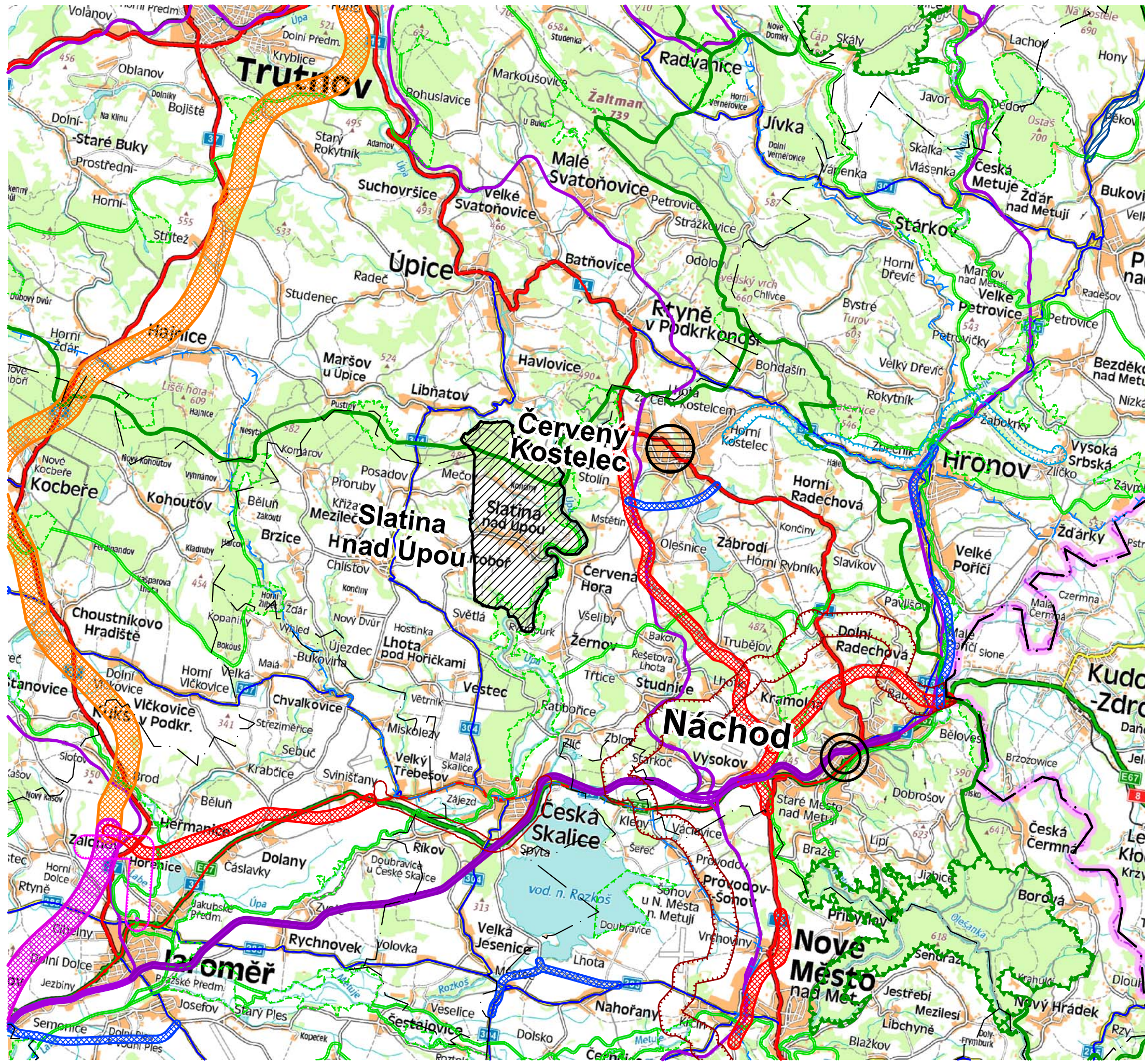


ODŮVODNĚNÍ ÚZEMNÍHO PLÁNU SLATINA NAD ÚPOU



LEGENDA

Základní informace o území

- Státní hranice
- Hranice kraje
- Hranice ORP
- Řešené území
- Obec s rozšířenou působností pro obec Slatina nad Úpou
- Obec s pověřeným úřadem pro obec Slatina nad Úpou
- Silnice I. třídy / kapacitní silnice
- Silnice II. třídy
- Vybrané silnice III. třídy
- Železniční trať
- Hranice chráněné oblasti přirozené akumulace vod

Návrhová část (dle ZÚR)

- | NÁVRH | ÚZEMNÍ REZERVA | |
|-------|----------------|--|
| | | Koridor dálnice I. třídy |
| | | Koridor dálnice II. třídy |
| | | Koridor silnice I. třídy / kapacitní silnice |
| | | Koridor silnice II. a III. třídy |
| | | Koridor železnice |
| | | Koridor nadzemního elektrického vedení VVN |
| | | Objekt na elektrické síti (transformovna, ...) |
| | | Koridor VTL plynovodu |
| | | Objekt na VTL plynovodu |
| | | Koridor vodovodu |
| | | Nadregionální biokoridor |
| | | Nadregionální biocentrum |
| | | Regionální biokoridor |
| | | Regionální biocentrum |



Spolufinancováno z prostředků Ministerstva pro místní rozvoj
MINISTERSTVO PRO MÍSTNÍ ROZVOJ ČR

ODŮVODNĚNÍ ÚZEMNÍHO PLÁNU SLATINA NAD ÚPOU
 VÝKRES ŠIRŠÍCH VZTAHŮ 2

Projektant:
 REGIO, projektový ateliér s.r.o.

Autorský kolektiv:
 Ing. arch. Jana Šejvlíková, RNDr. Lukáš Zemánek, Ph.D., Ing. Zlata Macháčová,
 Lucie Hostáková, Pavel Kupka, Jan Harčarik, Ing. Marín Šejvl

Objednatel:
 Obec Slatina nad Úpou

Návrh:
 Červenec 2019

Měřítko:
 1 : 100 000

Vydání ÚP:

REGIO
 PROJEKTOVÝ ATELÉŘ
 HRADEC KRÁLOVÉ