

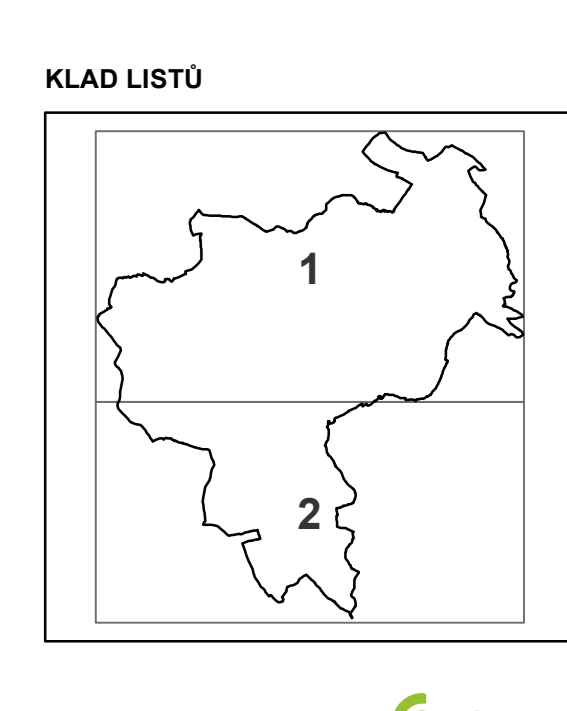
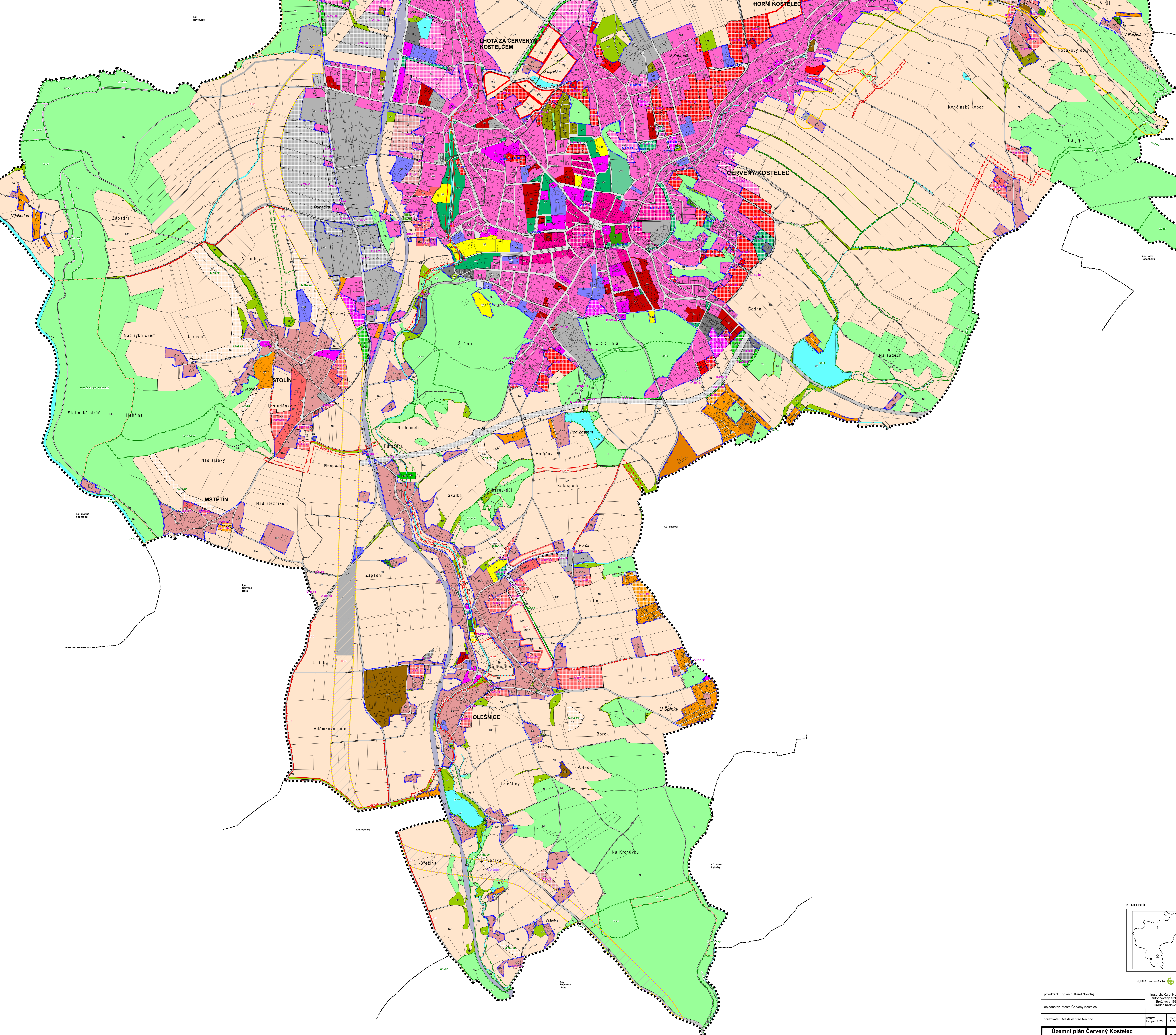
ÚZEMNÍ PLÁN ČERVENÝ KOSTELEC

úplné znění po změně č.1

Hlavní výkres

- PLŮCHY S FUNKČNÍM ÚČELEM**
- STAVĚNÍ**
- 0,00-0,10
 - 0,10-0,20
 - 0,20-0,30
- REZERVA**
- plocha zvláštního určení
- plocha zvláštního určení - zastavěná plocha
- zastavěná plocha
- PLŮCHY BYDLENÍ**
- plochy bydlení - rodinné (B1)
- plochy bydlení - v rodinných domech - zastavěná plocha
- plochy bydlení - v rodinných domech - zastavěná plocha
- PLŮCHY REKREACE**
- plochy rekreace - turistická rekreace (R1)
- plochy rekreace - rodinná rekreace (R2)
- plochy rekreace - rekreační osady (R3)
- PLŮCHY OBČANSKÉHO VYBAVENÍ**
- plochy občanského vybavení - veřejné (O1)
- plochy občanského vybavení - veřejné (O2)
- plochy občanského vybavení - veřejné (O3)
- plochy občanského vybavení - veřejné (O4)
- PLŮCHY VEŘEJNÝCH PROSTRANSTVÍ**
- plochy veřejných prostranství (P1)
- plochy veřejných prostranství - zeleně na veřejných prostranstvích (ZV)
- PLŮCHY SMĚŠNÉ OBÝTNÉ**
- plochy směšné obýtné - v zastavěném území (SO1)
- plochy směšné obýtné - v zastavěném území (SO2)
- plochy směšné obýtné - rekreační (SO3)
- plochy směšné obýtné - rekreační (SO4)
- PLŮCHY DOPRAVNÍ INFRASTRUKTURY**
- plochy dopravní infrastruktury - silniční (D1)
- plochy dopravní infrastruktury - železniční (D2)
- PLŮCHY VÝROBNÍ A PRŮMYŠLOVÉ**
- plochy výroby a skladování - lehká výroba (V1)
- plochy výroby a skladování - lehká výroba (V2)
- plochy výroby a skladování - lehká výroba (V3)
- PLŮCHY VEŘEJNÝCH PROSTRANSTVÍ**
- plochy veřejných prostranství (P1)
- plochy veřejných prostranství - zeleně na veřejných prostranstvích (ZV)
- PLŮCHY ZELIŠTĚ**
- plochy zeleně - přírodních parků (ZP)
- plochy zeleně - ostatní a dočasná (ZO)
- plochy zeleně - soukromá a veřejná (ZS)
- PLŮCHY VOJNÍ A VOJVOJISPODARSKÉ (V)**
- PLŮCHY ZEMĚDĚLSKÉ (Z)**
- PLŮCHY LESNÍ (L)**

- PRVKY MĚSTSKÉHO PODKLADU**
- 1:10000
 - 1:20000
 - 1:50000
 - 1:100000
- KORIDORY DOPRAVNÍ A TECH. INFRASTRUKTURY**
- koridor pro vodní dopravní vodotěsňň řada VÚJ vysoká úroveň - Hřivov - Červený Kostelec (TV1)
- koridor pro přelivový úsek 114 z potrubí Vojkovice po Červený Kostelec - nadzemního úpravny (D51)
- PRVKY ÚSES**
- FUNKČNÍ**
- 1:10000
 - 1:20000
 - 1:50000
 - 1:100000
- NEFUNKČNÍ**
- 1:10000
 - 1:20000
 - 1:50000
 - 1:100000



projektant: Ing. arch. Karel Novotný	Ing. arch. Karel Novotný architektonický úřad Božského 1554 Hvozd-Křiváček 12
objednatel: Město Červený Kostelec	
pořizovatel: Městský úřad Náměstí	datum: listopad 2014
	číslo: 1/2014
Územní plán Červený Kostelec úplné znění po změně č.1	
Hlavní výkres	