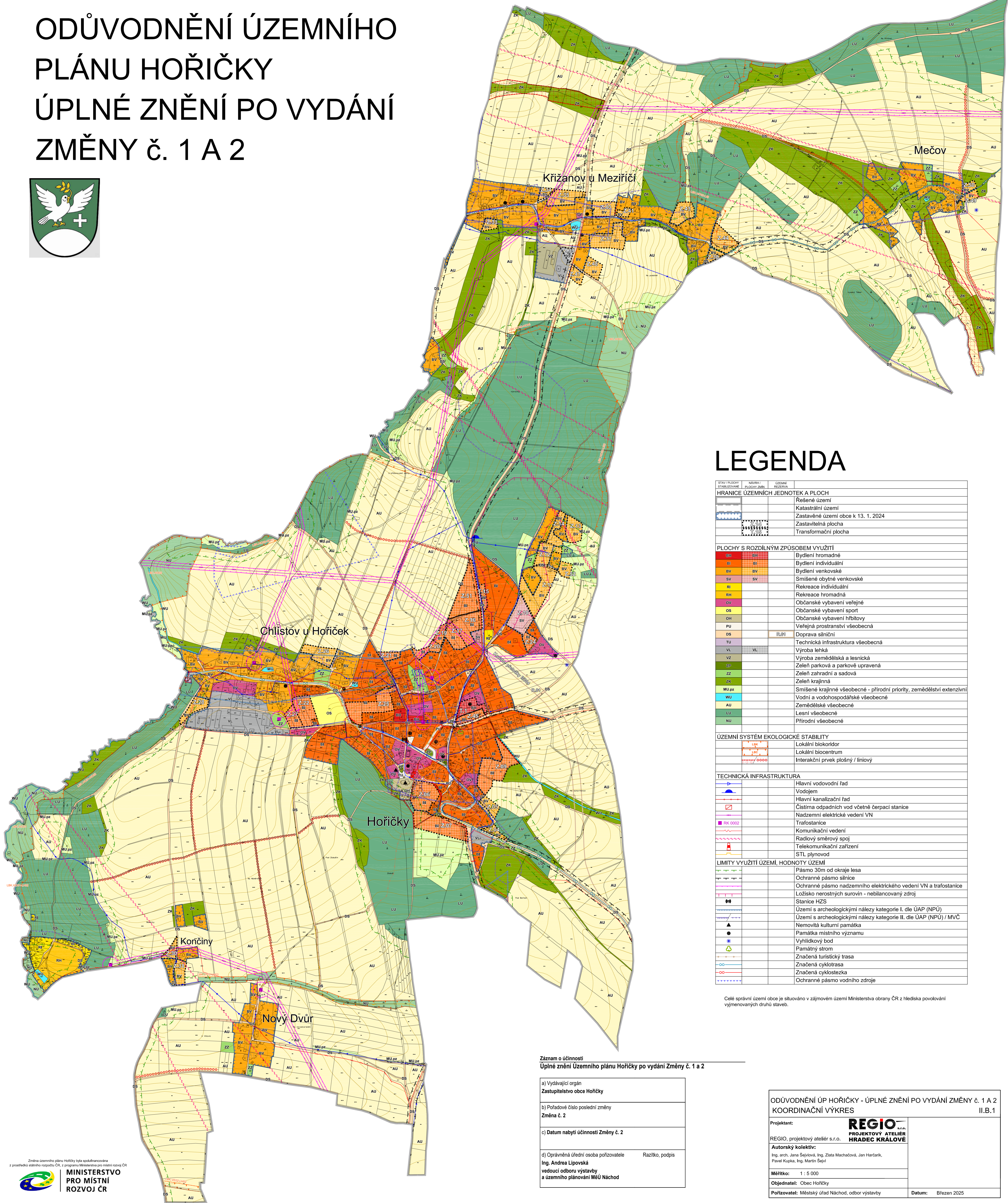


ODŮVODNĚNÍ ÚZEMNÍHO PLÁNU HOŘIČKY ÚPLNÉ ZNĚNÍ PO VYDÁNÍ ZMĚNY Č. 1 A 2



LEGENDA

STAV / PLOCHY STABILIZOVANÉ	NÁVRHY PLOCHY ZMĚN	ÚZEMNÍ REZERVA	
HRANICE ÚZEMNÍCH JEDNOTEK A PLOCH			
[Symbol]			Řešené území
[Symbol]			Katastrální území
[Symbol]			Zastavěné území obce k 13. 1. 2024
[Symbol]			Zastavitelná plocha
[Symbol]			Transformační plocha
PLOCHY S ROZDÍLNÝM ZPŮSOBEM VYUŽITÍ			
[Symbol]			Bydlení hromadné
[Symbol]			Bydlení individuální
[Symbol]			Bydlení venkovské
[Symbol]			Smišené obytné venkovské
[Symbol]			Rekreace individuální
[Symbol]			Rekreace hromadná
[Symbol]			Občanské vybavení veřejné
[Symbol]			Občanské vybavení sport
[Symbol]			Občanské vybavení hřbitovy
[Symbol]			Veřejná prostranství všeobecná
[Symbol]		[R,0]	Doprava silniční
[Symbol]			Technická infrastruktura všeobecná
[Symbol]			Výroba lehká
[Symbol]			Výroba zemědělská a lesnická
[Symbol]			Zeleň parková a parkové upravená
[Symbol]			Zeleň zahradní a sadová
[Symbol]			Zeleň krajinná
[Symbol]			Smišené krajinné všeobecné - přírodní priority, zemědělství extenzivní
[Symbol]			Vodní a vodohospodářské všeobecné
[Symbol]			Zemědělské všeobecné
[Symbol]			Lesní všeobecné
[Symbol]			Přírodní všeobecné
ÚZEMNÍ SYSTÉM EKOLOGICKÉ STABILITY			
[Symbol]			Lokální biokoridor
[Symbol]			Lokální biocentrum
[Symbol]			Interakční prvek plošný / liniový
TECHNICKÁ INFRASTRUKTURA			
[Symbol]			Hlavní vodovodní řad
[Symbol]			Vodojem
[Symbol]			Hlavní kanalizační řad
[Symbol]			Čistírna odpadních vod včetně čerpací stanice
[Symbol]			Nadzemní elektrické vedení VN
[Symbol]			Trafostanice
[Symbol]			Komunikační vedení
[Symbol]			Radiový směrový spoj
[Symbol]			Telekomunikační zařízení
[Symbol]			STL plynovod
LIMITY VYUŽITÍ ÚZEMÍ, HODNOTY ÚZEMÍ			
[Symbol]			Pásmo 30m od okraje lesa
[Symbol]			Ochranné pásmo silnice
[Symbol]			Ochranné pásmo nadzemního elektrického vedení VN a trafostanice
[Symbol]			Ložisko nerostných surovin - neblancovaný zdroj
[Symbol]			Stanice HZS
[Symbol]			Území s archeologickými nálezy kategorie I. dle ÚAP (NPÚ)
[Symbol]			Území s archeologickými nálezy kategorie II. dle ÚAP (NPÚ) / MVC
[Symbol]			Nemovitá kulturní památka
[Symbol]			Památka místního významu
[Symbol]			Výhledový bod
[Symbol]			Památný strom
[Symbol]			Značená turistická trasa
[Symbol]			Značená cyklotrasa
[Symbol]			Značená cyklostezka
[Symbol]			Ochranné pásmo vodního zdroje

Celé správní území obce je situováno v zájmovém území Ministerstva obrany ČR z hlediska povolování vyjmenovaných druhů staveb.

Záznam o účinnosti
Úplné znění Územního plánu Hořičky po vydání Změny č. 1 a 2

a) Vydávající orgán Zastupitelstvo obce Hořičky	
b) Pořadové číslo poslední změny Změna č. 2	
c) Datum nabytí účinnosti Změny č. 2	
d) Oprávněná úřední osoba pořizovatele Ing. Andrea Lipovská vedoucí odboru výstavby a územního plánování MěÚ Náchod	Razítko, podpis

ODŮVODNĚNÍ ÚP HOŘIČKY - ÚPLNÉ ZNĚNÍ PO VYDÁNÍ ZMĚNY Č. 1 A 2
KOORDINAČNÍ VÝKRES II.B.1

Projektant: REGIO, projektový ateliér s.r.o.	REGIO s.r.o. PROJEKTOVÝ ATELIER HRADEC KRÁLOVÉ
Autorský kolektiv: Ing. arch. Jana Sejvířová, Ing. Zlata Machačová, Jan Harčarik, Pavel Kuppka, Ing. Martin Šejvl	
Měřítko: 1 : 5 000	
Objednatel: Obec Hořičky	
Pořizovatel: Městský úřad Náchod, odbor výstavby	Datum: Březen 2025