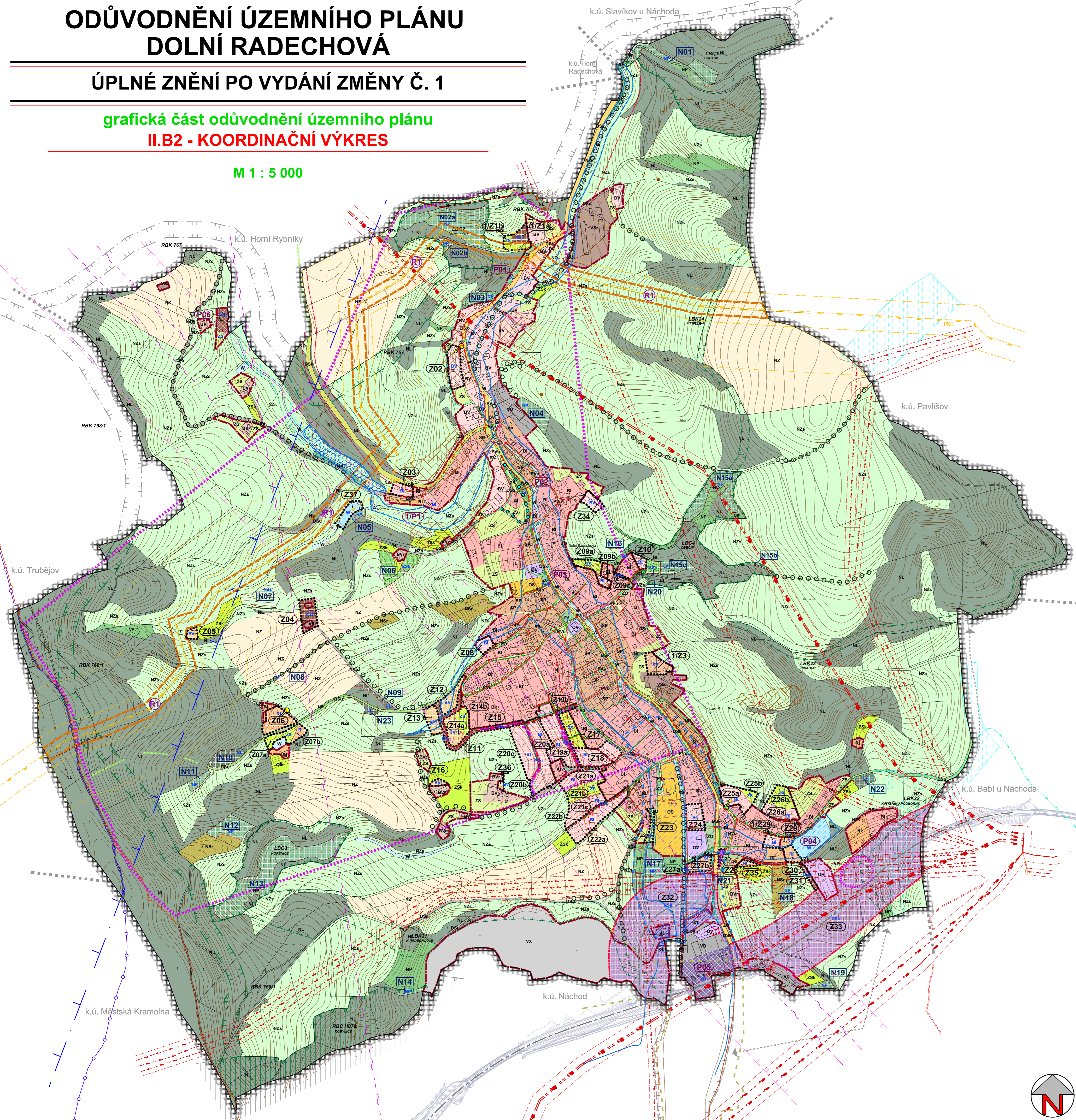


# ODŮVODNĚNÍ ÚZEMNÍHO PLÁNU DOLNÍ RADECHOVÁ

## ÚPLNÉ ZNĚNÍ PO VYDÁNÍ ZMĚNY Č. 1

### grafická část odůvodnění územního plánu II.B2 - KOORDINAČNÍ VÝKRES

M 1 : 5 000



#### LEGENDA:

	stav		návrh ÚP	
	hranice řešeného území			
	hranice katastrálního území			
	hranice zastavěného území k datu 08. 10. 2019			
	hranice zastavitelné plochy			
	hranice koridoru dopravní infrastruktury			
	označení plochy změny - zastavitelné plochy, koridoru			
	označení plochy změny - plochy změn v krajině			
	označení plochy změny - plochy přestavby			
	označení územní rezervy			

#### ÚZEMNÍ SYSTÉM EKOLOGICKÉ STABILITY

	funkční		regionální biocentrum
	k založení		regionální biokoridor
			lokální biocentrum
			lokální biokoridor
	LBK22		popis prvků ÚSES

#### PLOCHY S ROZDÍLNÝM ZPŮSOBEM VYUŽITÍ - FUNKČNÍ VYUŽITÍ

PLOCHY	stav	návrh ÚP	popis
PLOCHY BYDLENÍ	BI	BI	bydlení v rodinných domech - příměstské
	BV	BV	bydlení v rodinných domech - venkovské
	BVr	BVr	bydlení v rodinných domech - venkovské rozptýlené
PLOCHY REKREACE	RI	RI	rekreace individuální
PLOCHY OBČANSKÉHO VYBAVENÍ	OV	OV	občanské vybavení - veřejná infrastruktura
	OS	OS	občanské vybavení - tělovýchovná a sportovní zařízení
	OH	OH	občanské vybavení - hřbitovy
PLOCHY VEŘEJNÝCH PROSTRANSTVÍ	PVu	PVu	veřejná prostranství - uliční prostory
PLOCHY SMÍŠENÉ OBYTNÉ	SP	SP	plochy smíšené obytné - příměstské
PLOCHY DOPRAVNÍ INFRASTRUKTURY	Dsk	Dsk	dopravní infrastruktura silniční - komunikace
	Dsu	Dsu	dopravní infrastruktura silniční místní - komunikace obslužné a účelové
PLOCHY VÝROBY A SKLADOVÁNÍ	VD	VD	výroba a skladování - drobná a řemeslná výroba
	VX	VX	výroba a skladování - se specifickým využitím
PLOCHY SMÍŠENÉ VÝROBNÍ	Vr	Vr	plochy smíšené výrobní - podnikání v zemědělství
PLOCHY SYSTÉMU SIDELNÍ ZELENĚ	Zv	Zv	zeleň na veřejných prostranstvích
	Zs	Zs	zeleň soukromá a vyhrazená sídelní
	Zsk	Zsk	zeleň soukromá a vyhrazená v krajině
	Zo	Zo	zeleň ochranná a izolační
PLOCHY VODNÍ A VODOHOSPODÁŘSKÉ	W	W	vodní plochy a toky
PLOCHY ZEMĚDĚLSKÉ	Nz	Nz	plochy zemědělsky obhospodařované půdy
	Nzs	Nzs	plochy smíšené krajinné
PLOCHY LESNÍ	NL	NL	plochy lesa
PLOCHY PŘÍRODNÍ	NP	NP	přírodní krajinná zeleň
PLOCHY SMÍŠENÉ NEZASTAVĚNÉHO ÚZEMÍ	Ns	Ns	smíšené plochy nezastavěného území - rekreační nepobytové
PLOCHY SPECIFICKÉ			plochy v kontaktu s koridorem silnice I. třídy trasovaného nad terémem

#### DOPLŇKOVÉ CHARAKTERISTIKY PLOCH S ROZDÍLNÝM ZPŮSOBEM VYUŽITÍ

	návrh ÚP	plochy s podmíněně přípustným stávajícím využitím
		významná krajinná liniová zeleň

#### DOPRAVA, ENERGETIKA, SPOJE

	stav	návrh ÚP	cyklotrasy
			cyklostezky
			turistické trasy
			směr dopr. napojení rozv. lokality
			schematické naznačení dopravního propojení
			schematické naznačení řešení staveb dopr. infrastrukt. v rámci koridoru (vymezeného pro tyto stavby)
			ochranné pásmo letiště
			silniční ochranné pásmo
			nadzemní vedení elektro VVN 110 kV
			nadzemní vedení elektro VN 35 kV
			trafostanice
			ochranné pásmo vedení a zařízení elektrizační soustavy
			koridor územní rezervy pro velmi vysokotlaký plynovod
			vysokotlaký plynovod
			bezpečnostní pásmo plynárenských zařízení
			propojovací objekty (příslušenství VTL plynovodů)
			středotlaký plynovod
			podzemní vedení sítě elektronických komunikací
			radioreleová trasa
			ochranné pásmo radioreleové trasy

#### VODNÍ HOSPODÁŘSTVÍ

	stav	návrh ÚP	ochranné pásmo vodního zdroje - I. stupeň
			vodovod
			splašková kanalizace
			dešťová kanalizace
			investice do půdy - meliorace
			plocha pro vznik protierozních a protipodvodňových opatření

#### DALŠÍ LIMITY VYUŽITÍ ÚZEMÍ A OMEZUJÍCÍ VLIVY

	stav	návrh ÚP	území s archeologickými nálezy - UAN1
			území s archeologickými nálezy - UAN2
			sesuvné území
			informativní vyznačení záplavového území
			území zvláštní povodně (vzdutí Radechovky)
			území zvláštní povodně (popel + voda s popelem)
			významné migrační území
			osa významného migračního území

**Řešené území: správní území obce Dolní Radechová - k.ú. Dolní Radechová**  
 Objednatel: Obec Dolní Radechová  
 Zhotovitel: Atelier "AURUM" s.r.o., Pardubice  
 Zodpovědný projektant: Ing. arch. Ivana Petřů  
 Pracovatelský kolektiv: Ing. arch. Ivana Petřů, Ing. Pavel Petřů, Ing. arch. Dana Suchánková, Ing. arch. Jana Půlpytlová, Ing. Drahomír Ježek  
 zakázka: 19/2019  
 etapa: ÚPLNÉ ZNĚNÍ  
 datum: 10/2020  
 měřítko: 1 : 5 000

Pozn.: Celé správní území je situováno v zájmovém území Ministerstva obrany ČR.



<b>ÚZEMNÍ PLÁN DOLNÍ RADECHOVÁ</b>		příloha č.: <b>II.B1</b>
<b>ÚPLNÉ ZNĚNÍ PO VYDÁNÍ ZMĚNY Č. 1</b>		
<b>ODŮVODNĚNÍ ÚP - Koordinační výkres</b>		