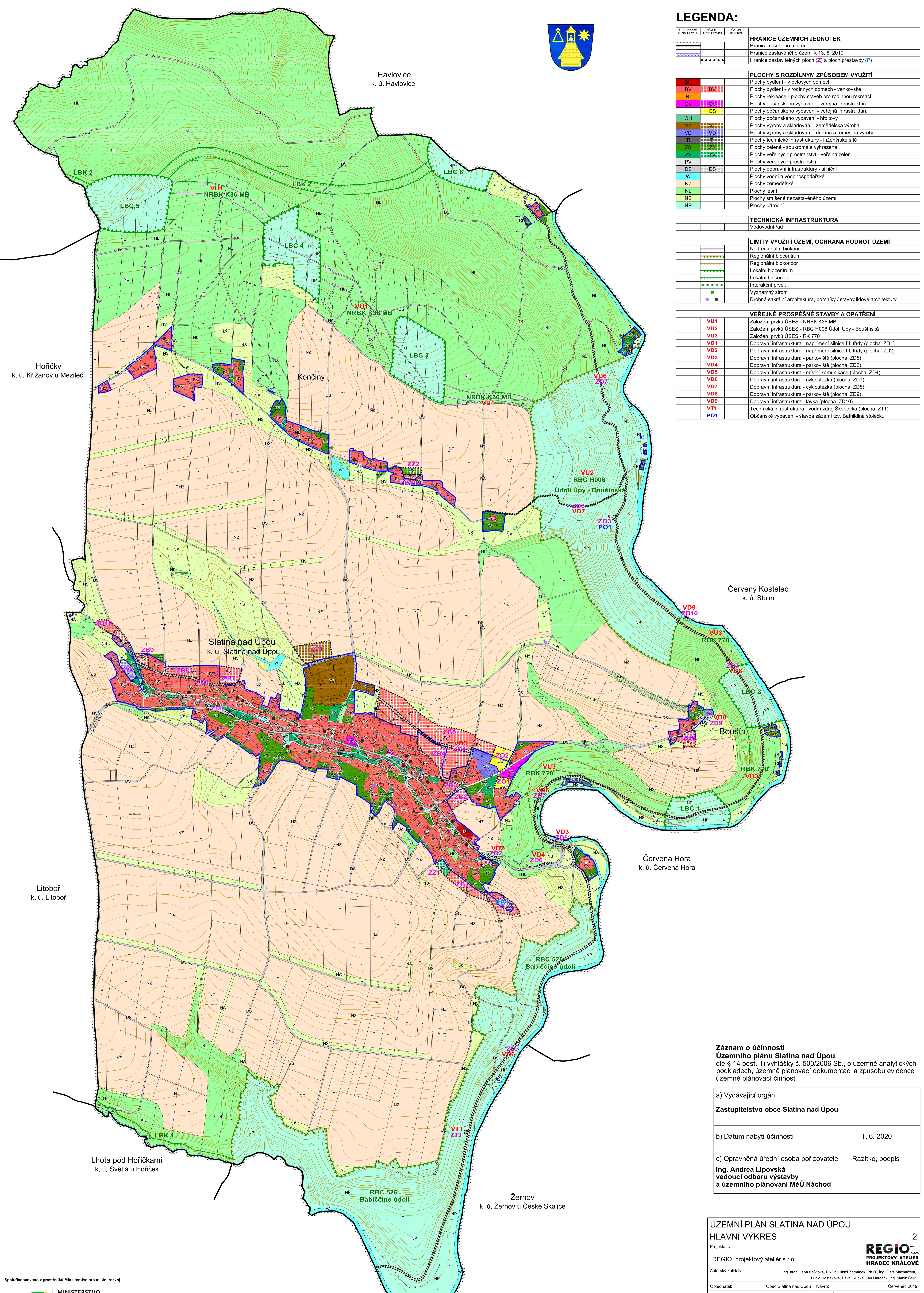


ÚZEMNÍ PLÁN SLATINA NAD ÚPOU



LEGENDA:

| STAV / PLOCHA STANOVISENÍ | NÁVRH PLOCHY, ZEMĚ | OSVĚTLENÍ REZERVA | HRANICE ÚZEMNÍCH JEDNOTEK |
|---------------------------------------------------|-----------------------|----------------------|----------------------------------------------------------------------|
| | | | Hranice řešeného území |
| | | | Hranice zastavěného území k 13. 6. 2019 |
| | | | Hranice zastavěných ploch (Z) a ploch přestavby (P) |
| PLOCHY S ROZDÍLNÝM ZPŮSOBEM VYUŽITÍ | | | |
| BH | BV | | Plochy bydlení - v bytových domech |
| RI | OV | | Plochy bydlení - v rodinných domech - venkovské |
| OV | OS | | Plochy rekreace - plochy staveb pro rodinnou rekreaci |
| OH | | | Plochy občanského vybavení - veřejná infrastruktura |
| VZ | VZ | | Plochy občanského vybavení - hřbitovy |
| VD | VD | | Plochy výroby a skladování - zemědělská výroba |
| TI | TI | | Plochy výroby a skladování - drobná a řemeslná výroba |
| ZS | ZS | | Plochy technické infrastruktury - inženýrské sítě |
| ZV | ZV | | Plochy zeleně - soukromá a vyhrazená |
| PV | | | Plochy veřejných prostranství - veřejná zeleň |
| DS | DS | | Plochy veřejných prostranství |
| W | | | Plochy dopravní infrastruktury - silniční |
| NZ | | | Plochy vodní a vodohospodářské |
| NL | | | Plochy zemědělské |
| NS | | | Plochy lesní |
| NP | | | Plochy smíšené nezastavěného území |
| | | | Plochy přírodní |
| TECHNICKÁ INFRASTRUKTURA | | | |
| | | | Vodovodní řád |
| LIMITY VYUŽITÍ ÚZEMÍ, OCHRANA HODNOT ÚZEMÍ | | | |
| | | | Nadregionální biokoridor |
| | | | Regionální biocentrum |
| | | | Regionální biokoridor |
| | | | Lokální biocentrum |
| | | | Lokální biokoridor |
| | | | Interakční prvek |
| | | | Významný strom |
| | | | Drobná sakrální architektura, pomníky / stavby lidové architektury |
| VEŘEJNÉ PROSPĚSNÉ STAVBY A OPATŘENÍ | | | |
| VU1 | | | Založení prvků ÚSES - NRBK K36 MB |
| VU2 | | | Založení prvků ÚSES - RBC H006 Údolí Úpy - Boušinská |
| VU3 | | | Založení prvků ÚSES - RK 770 |
| VD1 | | | Dopravní infrastruktura - naplňování silnice III. třídy (plocha ZD1) |
| VD2 | | | Dopravní infrastruktura - naplňování silnice III. třídy (plocha ZD2) |
| VD3 | | | Dopravní infrastruktura - parkoviště (plocha ZD5) |
| VD4 | | | Dopravní infrastruktura - parkoviště (plocha ZD6) |
| VD5 | | | Dopravní infrastruktura - místní komunikace (plocha ZD4) |
| VD6 | | | Dopravní infrastruktura - parkoviště (plocha ZD7) |
| VD7 | | | Dopravní infrastruktura - cyklostezka (plocha ZD8) |
| VD8 | | | Dopravní infrastruktura - parkoviště (plocha ZD9) |
| VD9 | | | Dopravní infrastruktura - lávka (plocha ZD10) |
| VT1 | | | Technická infrastruktura - vodní zdroj Škopovka (plocha ZT1) |
| PO1 | | | Občanské vybavení - stavba zázemí tzv. Bathildy stolačku |



Záznam o účinnosti
Územního plánu Slatina nad Úpou
 dle § 14 odst. 1) vyhlášky č. 500/2006 Sb., o územně analytických podkladech, územně plánovací dokumentaci a způsobu evidence územně plánovací činnosti

| | |
|-------------------------------------------------------------------------------------------|-----------------|
| a) Vydávající orgán | |
| Zastupitelstvo obce Slatina nad Úpou | |
| b) Datum nabytí účinnosti | 1. 6. 2020 |
| c) Oprávněná úřední osoba pořizovatele | Razítko, podpis |
| Ing. Andrea Lipovská vedoucí odboru výstavby a územního plánování MěÚ Náchod | |

ÚZEMNÍ PLÁN SLATINA NAD ÚPOU HLAVNÍ VÝKRES

| | | | |
|--------------------|----------------------------------------------------------------------------------------------------------------------------------------------|------------|---------------|
| Projektant: | REGIO, projektový ateliér s.r.o. | | |
| Autorský kolektiv: | Ing. arch. Jana Šejtlová, RNDr. Lukáš Zemánek, Ph.D., Ing. Zlata Machačová, Luděk Hostáková, Pavel Kupka, Jan Harčarik, Ing. Martin Šejtl | | |
| Objednatel: | Obec Slatina nad Úpou | Návrh: | Červenec 2019 |
| Měřítko: | 1 : 5 000 | Vydání ÚP: | Květen 2020 |