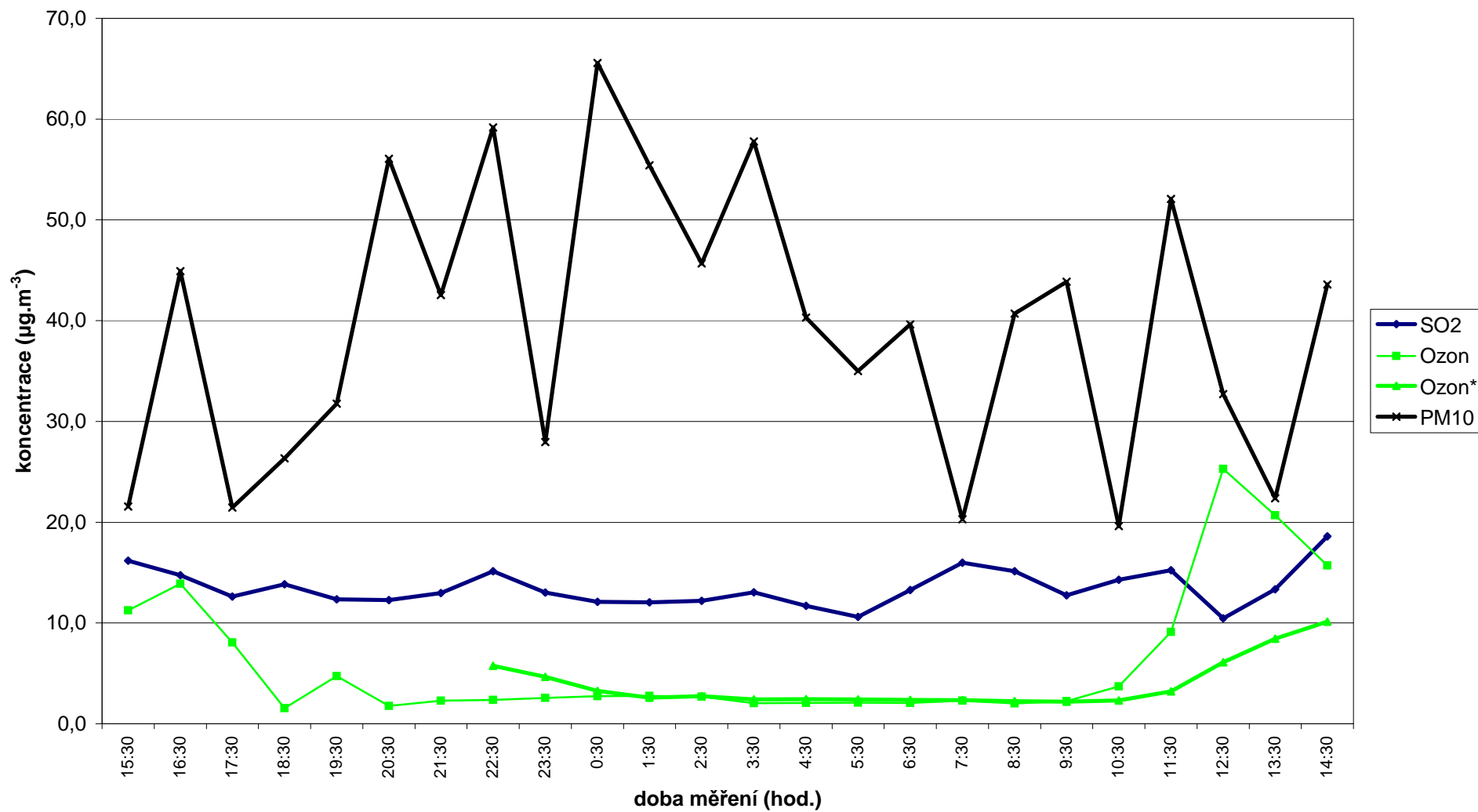


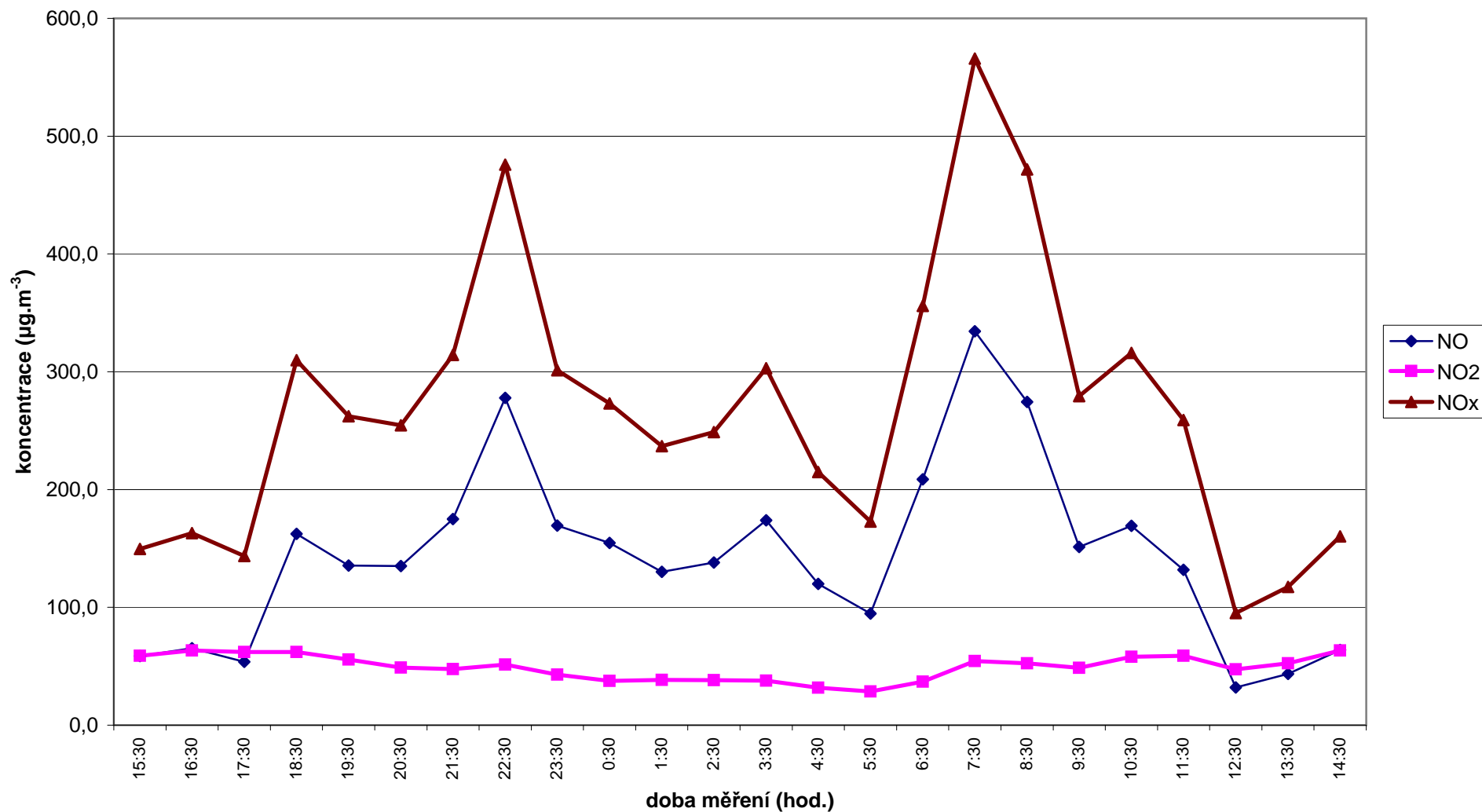
Datum	Čas	SO2	Ozon	Ozon*	NO	NO2	NOx	CO	Prach PM10	Síla větru	Směr větru	Teplota ve 3 m	Relativní vlhkost	Tlak	Sluneční záření
		µg/m3	µg/m3	µg/m3	µg/m3	µg/m3	µg/m3	mg/m3	µg/m3	m/s	Grad	°C	%	hPa	W/m2
24.2.2010	15:30	16,2	11,2	-	58,6	59,0	149,6	1,021	22	0,0	186	7,2	80,2	963,4	219
	16:30	14,7	13,9	-	65,3	63,4	163,0	0,831	45	0,8	197	6,4	81,4	963,8	79
	17:30	12,6	8,1	-	53,8	62,1	143,7	0,991	21	0,1	22	5,6	86,1	964,3	9
	18:30	13,9	1,6	-	162,4	62,1	309,7	1,613	26	0,2	15	4,9	88,0	964,8	1
	19:30	12,4	4,7	-	135,5	55,6	262,2	1,562	32	0,2	20	3,5	89,6	965,3	0
	20:30	12,3	1,8	-	135,1	48,9	254,6	1,685	56	0,2	15	3,0	92,2	965,3	1
	21:30	13,0	2,3	-	174,9	47,6	314,4	1,543	43	0,2	18	3,1	93,4	965,4	1
	22:30	15,1	2,4	5,7	277,9	51,4	475,7	2,301	59	0,2	11	3,0	93,5	965,4	1
25.2.2010	23:30	13,0	2,6	4,7	169,5	42,9	301,3	1,690	28	0,1	11	2,8	93,8	965,7	0
	0:30	12,1	2,7	3,3	154,7	37,5	273,1	1,398	66	0,1	10	2,8	94,2	965,9	1
	1:30	12,0	2,8	2,6	130,2	38,4	236,9	1,466	55	0,1	7	2,8	94,3	966,0	1
	2:30	12,2	2,7	2,7	138,0	38,2	248,7	1,272	46	0,1	1	2,7	94,5	966,1	1
	3:30	13,1	2,1	2,4	173,8	37,7	303,0	1,317	58	0,2	2	2,6	94,8	965,9	1
	4:30	11,7	2,1	2,4	120,0	31,9	214,8	1,259	40	0,1	28	2,2	95,6	965,9	0
	5:30	10,6	2,1	2,4	94,7	28,6	172,9	1,317	35	0,2	15	2,0	96,3	965,9	1
	6:30	13,3	2,1	2,4	208,6	37,0	355,8	2,333	40	0,2	8	2,3	96,8	965,9	1
	7:30	16,0	2,3	2,3	334,4	54,3	565,8	2,600	20	0,2	8	2,4	96,8	965,9	7
	8:30	15,1	2,0	2,3	274,3	52,6	471,8	2,319	41	0,2	16	2,8	96,8	966,0	35
	9:30	12,7	2,2	2,2	151,3	48,6	279,4	1,636	44	0,2	20	3,9	96,6	966,5	79
	10:30	14,3	3,7	2,3	169,2	58,0	315,9	1,344	20	0,0	200	5,1	91,1	966,5	132
	11:30	15,2	9,1	3,2	131,8	58,8	259,0	1,138	52	0,7	196	7,7	75,1	966,5	248
	12:30	10,5	25,3	6,1	32,0	47,4	95,1	0,525	33	1,9	197	7,2	70,9	966,5	183
13:30	13,4	20,7	8,4	43,5	52,4	117,4	0,645	22	1,5	199	7,8	69,2	966,2	369	
14:30	18,6	15,7	10,1	63,8	63,4	160,3	0,930	44	1,0	204	9,8	63,1	965,5	429	
24 hod.	průměr	13,5	6,1	-	143,9	49,1	268,5	1,447	39	0,4		4,3	88,5	965,6	75
*	klouzavý osmihodinový průměr														

souřadnice GPS - Lat/Lon
severní šířka: 50° 24.753
východní délka: 16° 09.856
nadmořská výška: 345 m

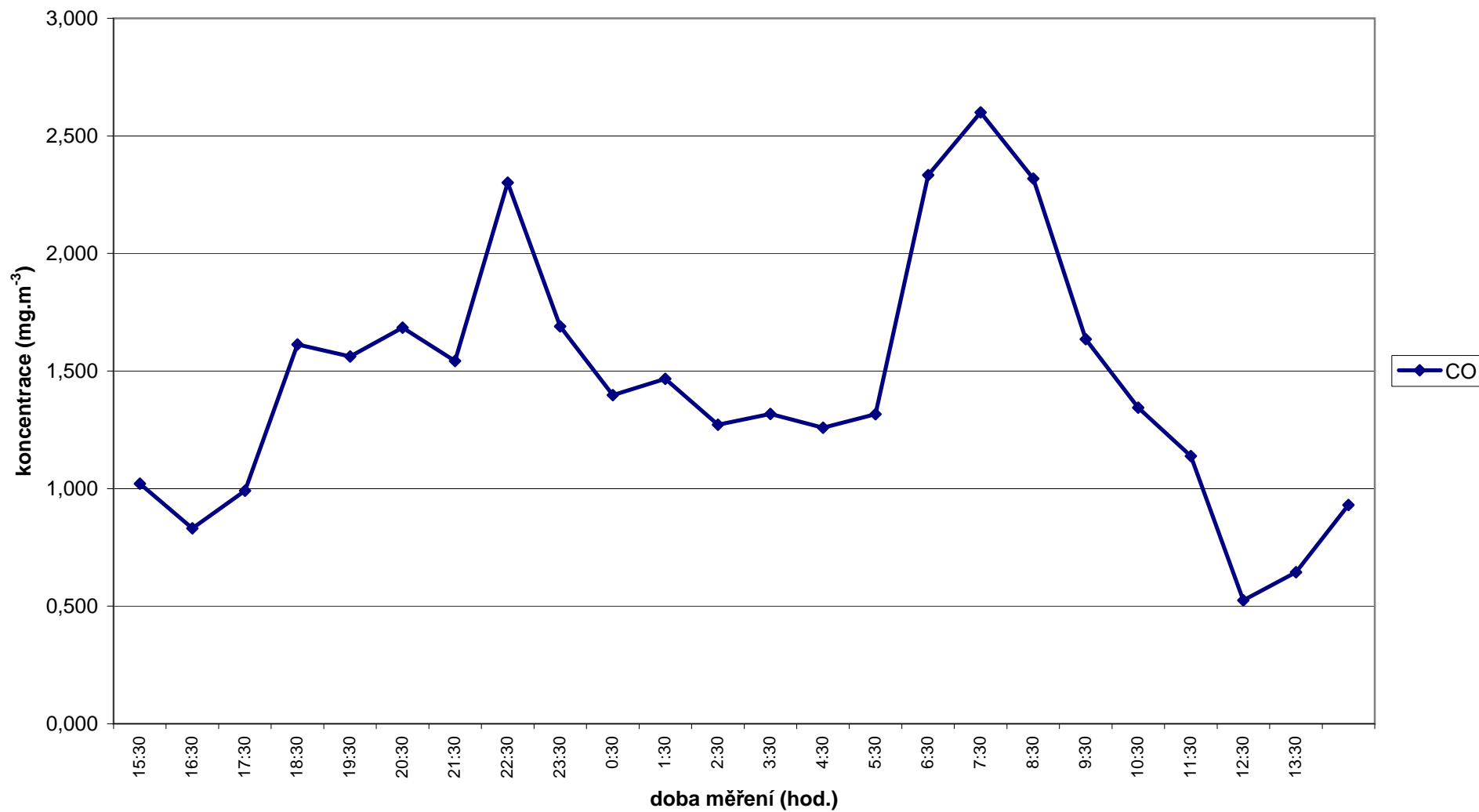
Průměrné hodinové koncentrace (viz příloha č. 2)

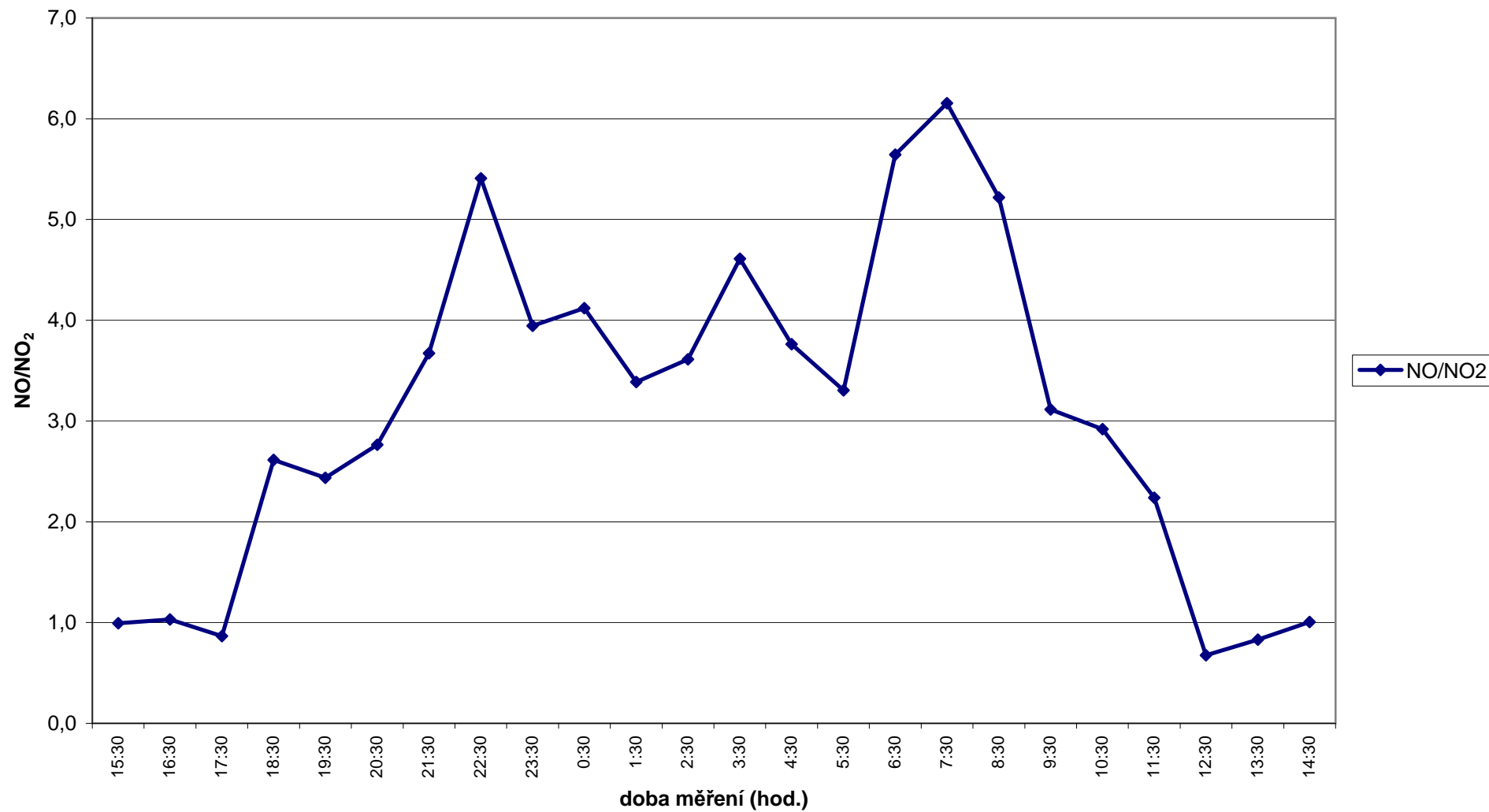


Průměrné hodinové koncentrace (viz příloha č. 2)



Průměrné hodinové koncentrace (viz příloha č. 2)



Poměr průměrných hodinových koncentrací NO/NO₂

Koncentrace polycyklických aromatických uhlovodíků

odběr Náchod, 24.2.2010, 14:30 hod. - 25.2.2010, 14:30 hod.

polycyklický aromatický uhlovodík	koncentrace (ng.m⁻³)
benzo(a)pyren	4,0
anthracen	9,4
benzo(a)anthracen	8,0
benzo(b)fluoranthren	5,4
benzo(ghi)perylene	3,1
benzo(k)fluoranthren	2,2
dibenzo(ah)anthracen	2,7
fenanthren	59,1
fluoranthren	28,1
chrysen	6,5
indeno(1,2,3-cd)pyren	3,4
pyren	17,0